

صندوق توسعه  
صنایع دستی و فرش دستیاف  
واحیاء و بهرہ برداری  
از اماکن تاریخی و فرهنگی

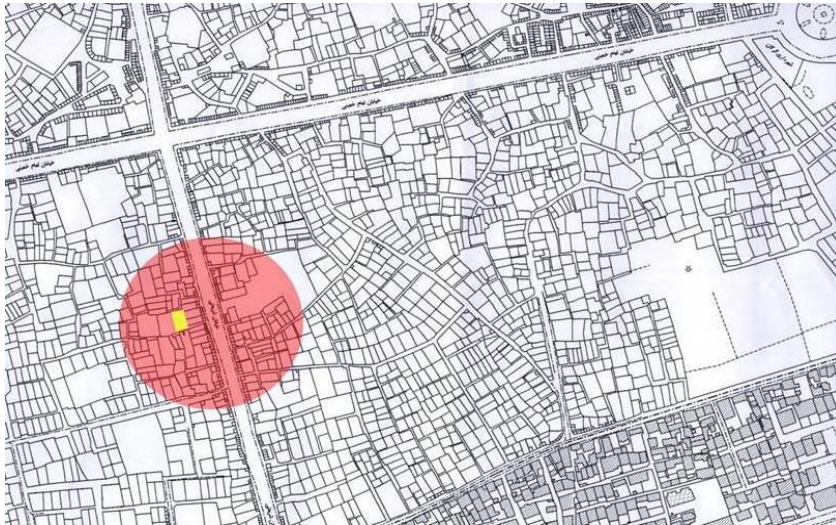


## خانہ فاطمی

استان  
گلستان

تاریخ تنظیم:  
مرداد ۱۴۰۲





استان: گلستان

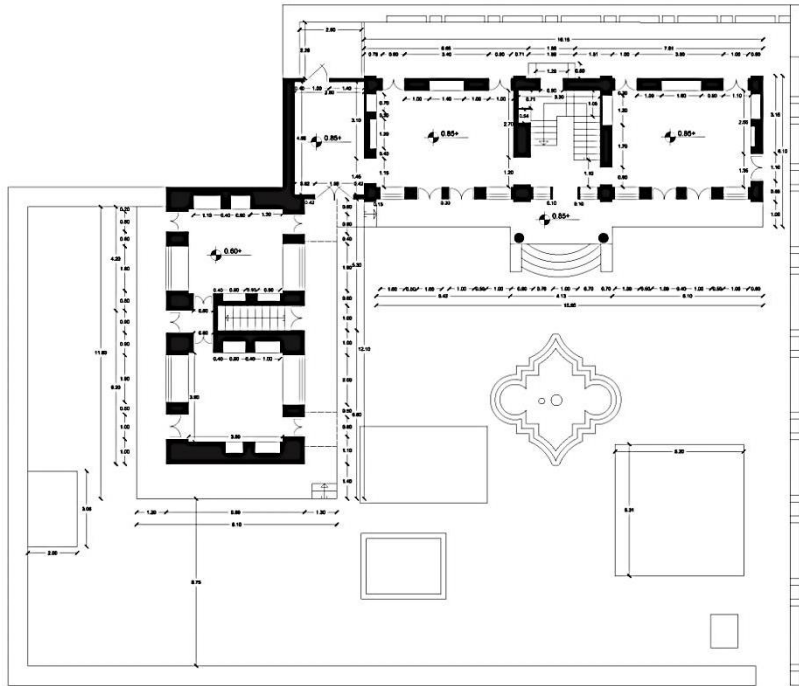
شهر: گرگان

شماره ثبت آثار ملی: ۵۴۲۱

مالکیت: میراث فرهنگی

نشانی: گرگان، خیابان سرخواجه ۱۱

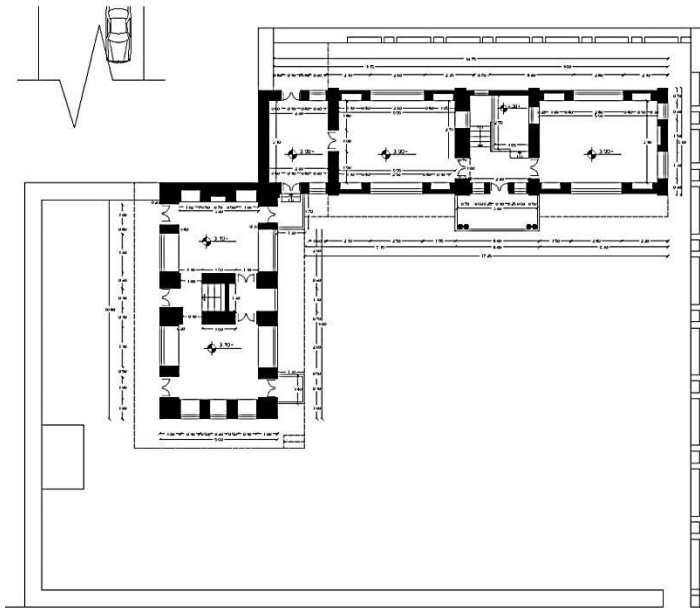
دوره تاریخی: قاجاریه



Dimension Ground Plan  
Sc 1:100

- عرضه: ۸۰۸ متر مربع
- اعیان: ۴۵۰ مترمربع
- تعداد طبقات: ۲ طبقه در هر دو ساختمان پهلوی - قاجار
- ( که ساختمان قاجاری تخریب شده است )
- ( زیرزمین - همکف )
- کاربری گذشته بنا: (مسکونی)
- کاربری موجود: (متروکه - محل نصب دکل مخابراتی)
- یگان حفاظت)

# مشخصات کالبدی، نقشه ها و مدارک فنی و کاربری پیشنهادی



Dimension First Plan  
Sc 1:100



Section C-C  
Sc 1:100

نما - برش ضلع شمالی

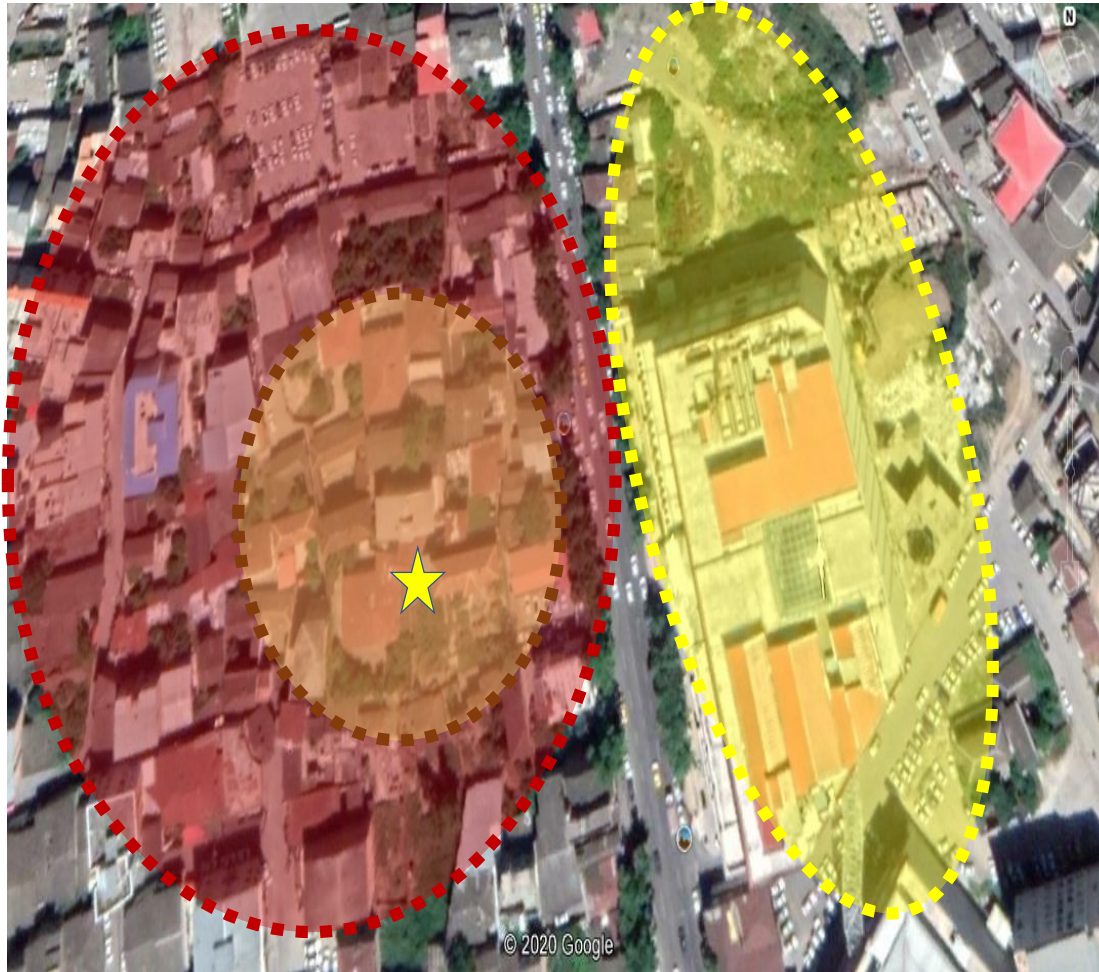


South Elevation  
Sc 1:100

پلان طبقه اول

نمای ضلع جنوبی


## توضیحات همجواری ها:





زون بندی ها: مسکونی - تجاری


توضیحات همجواری ها: مجتمع تجاری - تعدادی  
از خانه ها حدود ۱۲ خانه و بناهای تاریخی از جمله:  
خانه های دیلمی - مفیدی - مفیدیان - شیرافکن -  
کاشفی - نیز امام زاده ابراهیم - حمام سردار -

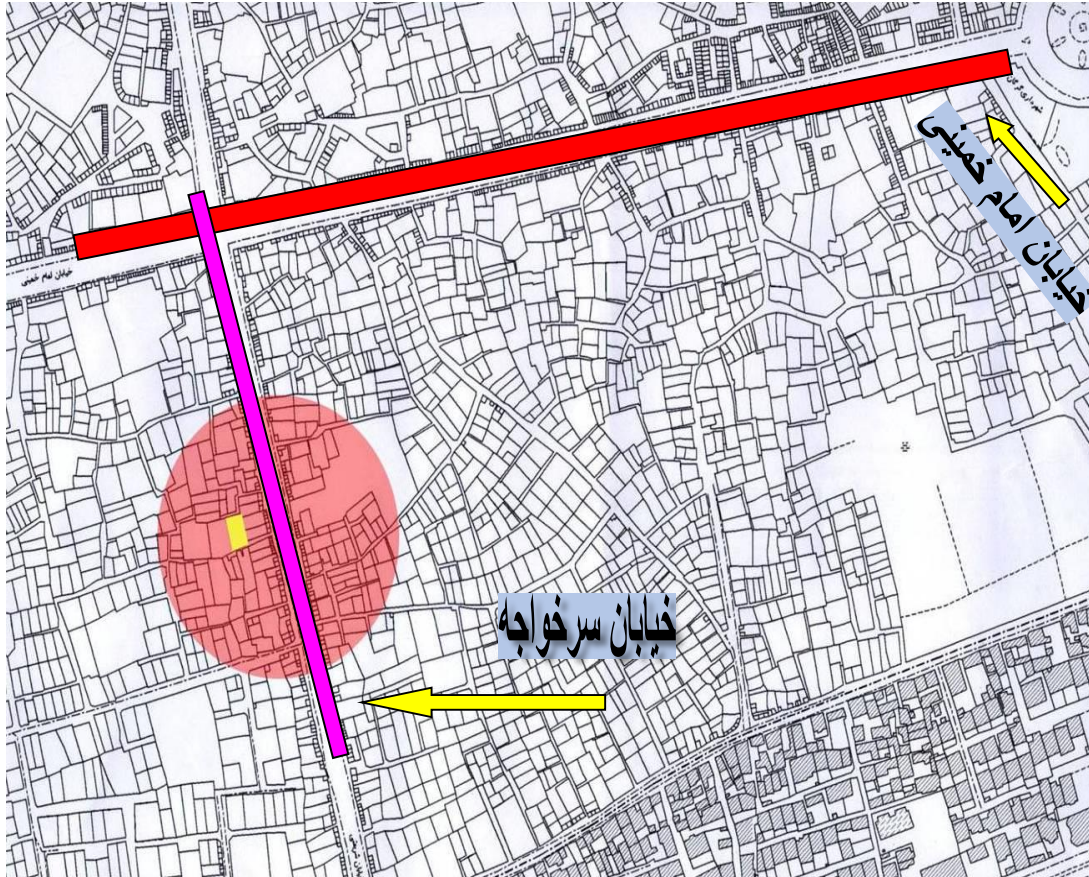
تاسیسات شهری: ندارد

زون مسکونی 

زون تجاری 

زون تاریخی 


محل خانه فاطمی 



## دسترسی های اطراف بنا:

خیابان - کوچه

نوع معابر و درجه بندی دسترسی ها:

 دسترسی درجه یک سایت

 دسترسی درجه دو سایت

## مطالعات شناخت



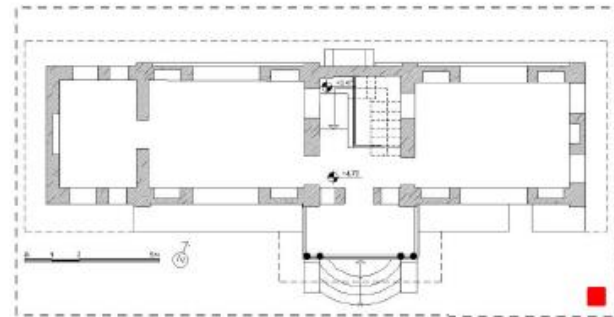
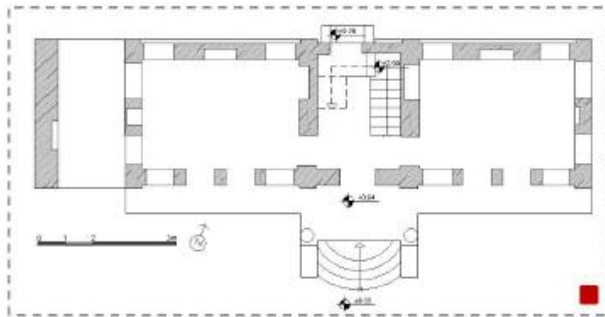
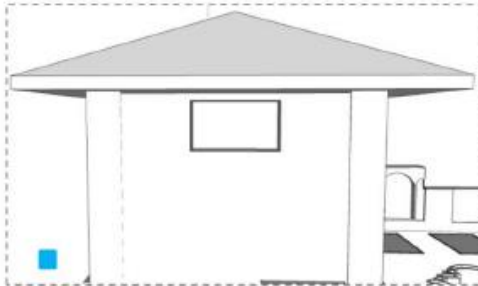
این خانه یکی از خانه‌های قدیمی شهر گرگان واقع در محله سر خواجه است، محله سر خواجه از محله‌های قدیمی شهر گرگان و دارای بناهای باارزش از نظر معماری و شهرسازی است که در بافت مسکونی و در راسته‌ها، گذرهای ارتباطی و فضای شهری و عمومی و خصوصی به چشم می‌خورد. قدمت این بنا مربوط به دوره قاجار است و یک ساختمان نیز الحاقاتی از دوره پهلوی دارد.

## مطالعات معماری بنا

خانه فاطمی واقع در گرگان، خیابان سرخواجه ۱۱ واقع شده است. ساختمان اولیه فاطمی در حیاطی به مساحت ۸۷۵ مترمربع (طبق سند) ساخته شده و به طور کلی از سه واحد ساختمانی مجزا و یک حیاط و دو ورودی در جنوب و شمال حیاط تشکیل شده است. ساختمان شمالی که تنها ساختمان باقی مانده در وضع موجود است به صورت دو طبقه و متراژ طبقه همکف با احتساب سکو ۱۳۳/۱۸ مترمربع و اعیانی آن با احتساب تراس ۲۵۲/۴۶ مترمربع و ۸۵ درصد از مرمت‌های آن اتمام یافته است. ساختمان غربی که به دلیل مشکلات سازه ایی کاملاً برجیده شد به صورت دو طبقه و مساحت همکف آن با سکو ۱۰۰/۴۸ مترمربع و اعیانی آن با احتساب تراس ۲۰۰/۹۶ مترمربع است. ساختمان جنوبی که این نیز سابقاً تخریب شده بود به صورت دو طبقه و متراز طبقه همکف آن ۱۳۷ مترمربع و اعیانی آن ۲۷۴ مترمربع است.







- پلان طبقه اول
- پلان طبقه دوم
- نمای شمالی
- نمای شرقی
- نمای غربی
- نمای جنوبی



- A2 اتاق شرقی ■
- D2 اتاق غربی ■
- C2 اتاق بهار خواب ■
- B2 راه پله ■
- H2 بالکن ■
- بقایای پلورهای تراس در ضلع ■
- D2 اتاق شمالی ■

## تزئینات بنا

بنا مذکور از جمله معدود بناهای مسکونی گرگان است که تزئینات نسبتاً چشم‌گیری در آن به کار رفته است .

**تزئینات چوبی شامل :**

- بالکن های چوبی خراطی به کار رفته در بالکن بنا
- شیر سرهای سه تکه
- در و پنجره های چوبی
- لنگوبی (پوشش زیر سقف)

**گچبری (برروی سطح صاف، سطوح استوانه ای شکل)**

شایان ذکر است بیشتر تزئینات به کار رفته در بنای مذکور در جبهه شمالی و ضلع جنوبی می باشد.



## مطالعات مربوط به مداخلات، الحاقات و مرمت های غیر اصولی

### مطالعات مربوط به مداخلات

در طی سالیان اخیر مرمت هایی از سوی اداره کل استان انجام

پذیرفته است

-اجرای توفال کوبی در سقف

-اجرای زه کش در حیاط پشت ساختمان شمالی

-تراشیدن اندود جداره های داخلی و خارجی در ساختمان

شمالی



