

بررسی تعیین کاربری بنای خانه حشمت الشکر استان سمنان

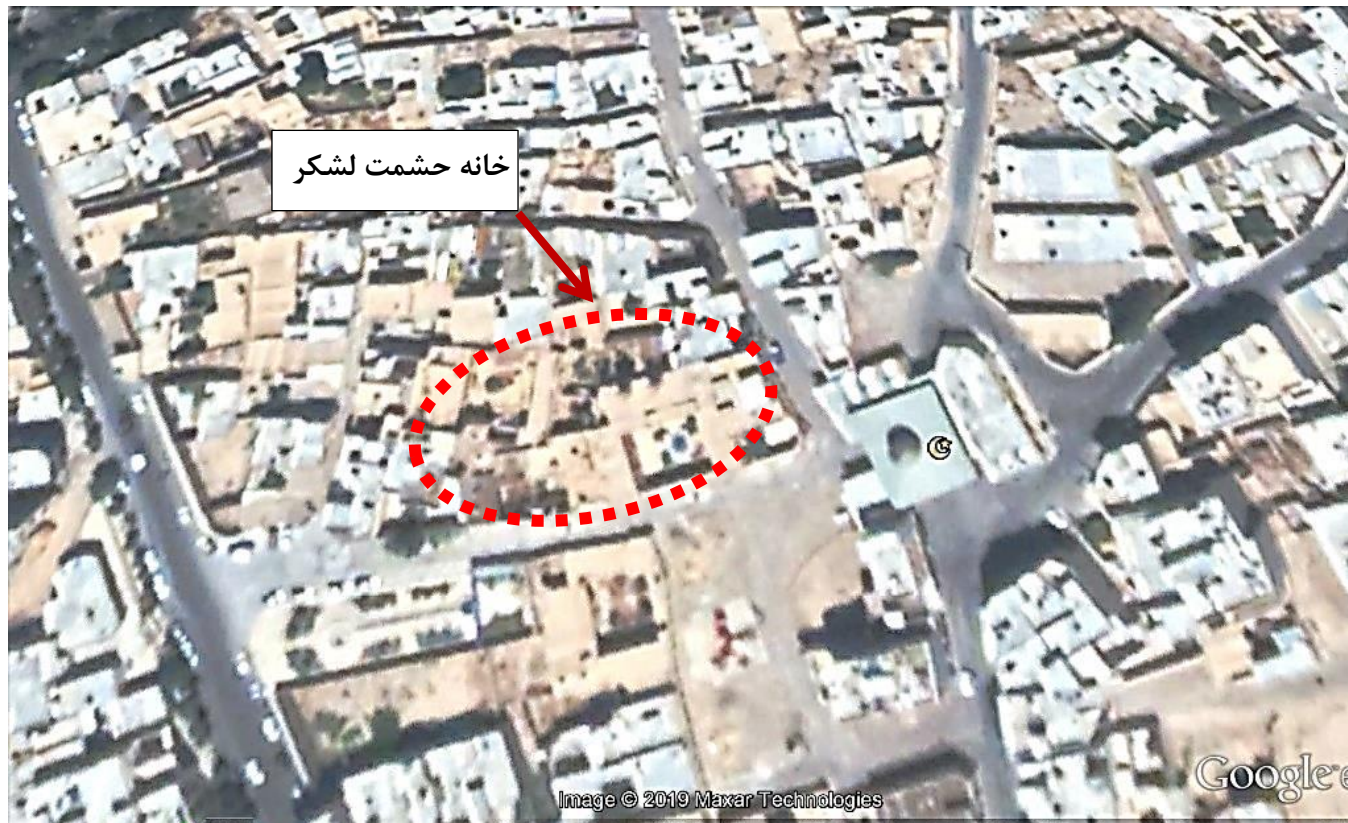
بزرگوار



بنای تاریخی حشمت الشکر



مشخصات بنا، سایت پلان و موقعیت قرارگیری بنا



سایت پلان

استان: سمنان

شهر: سرخه

شماره ثبت آثار ملی: ۲۹۷۴۳

مالکیت: میراث فرهنگی

نشانی: سرخه - بلوار انقلاب اسلامی - خیابان فیض - خیابان سردار شهید ایمانی نسب (محلہ کلان)

دوره تاریخی: قاجار

مساحت عرصه: ۱۶۰۸ متر مربع

مساحت اعیان: ۱۹۷۵ متر مربع

کاربری پیشنهادی استان: فرهنگی

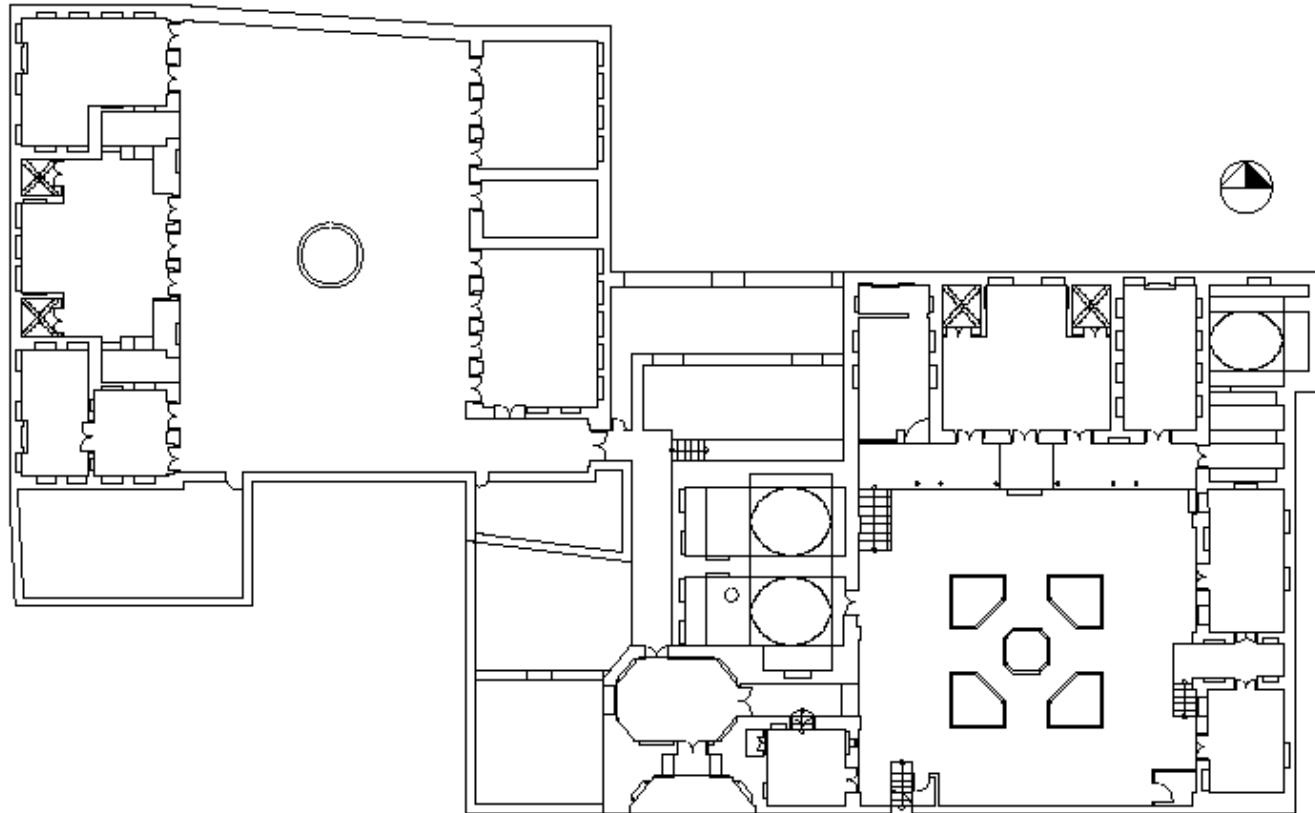
کاربری پیشنهادی مصوب در کمیته تعیین کاربری صندوق احیا: اقامتی - پذیرایی

۱۳۹۷/۰۴/۰۴

کاربری پیشنهادی صندوق در مزایده جاری:

کاربری: فرهنگی - اقامتی - پذیرایی

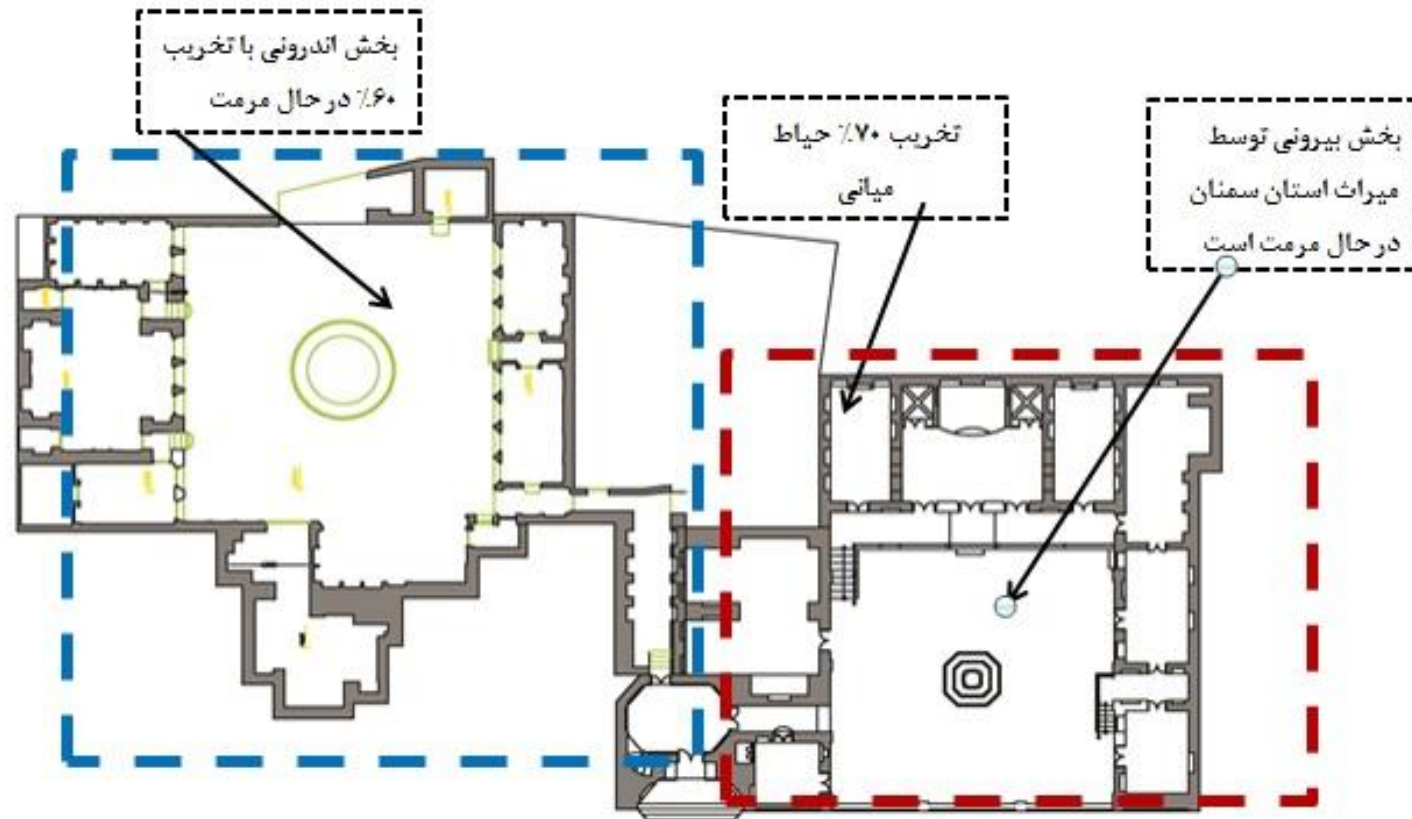
مشخصات کالبدی، نقشه ها و مدارک فنی و کاربری پیشنهادی



پلان طبقه همکف

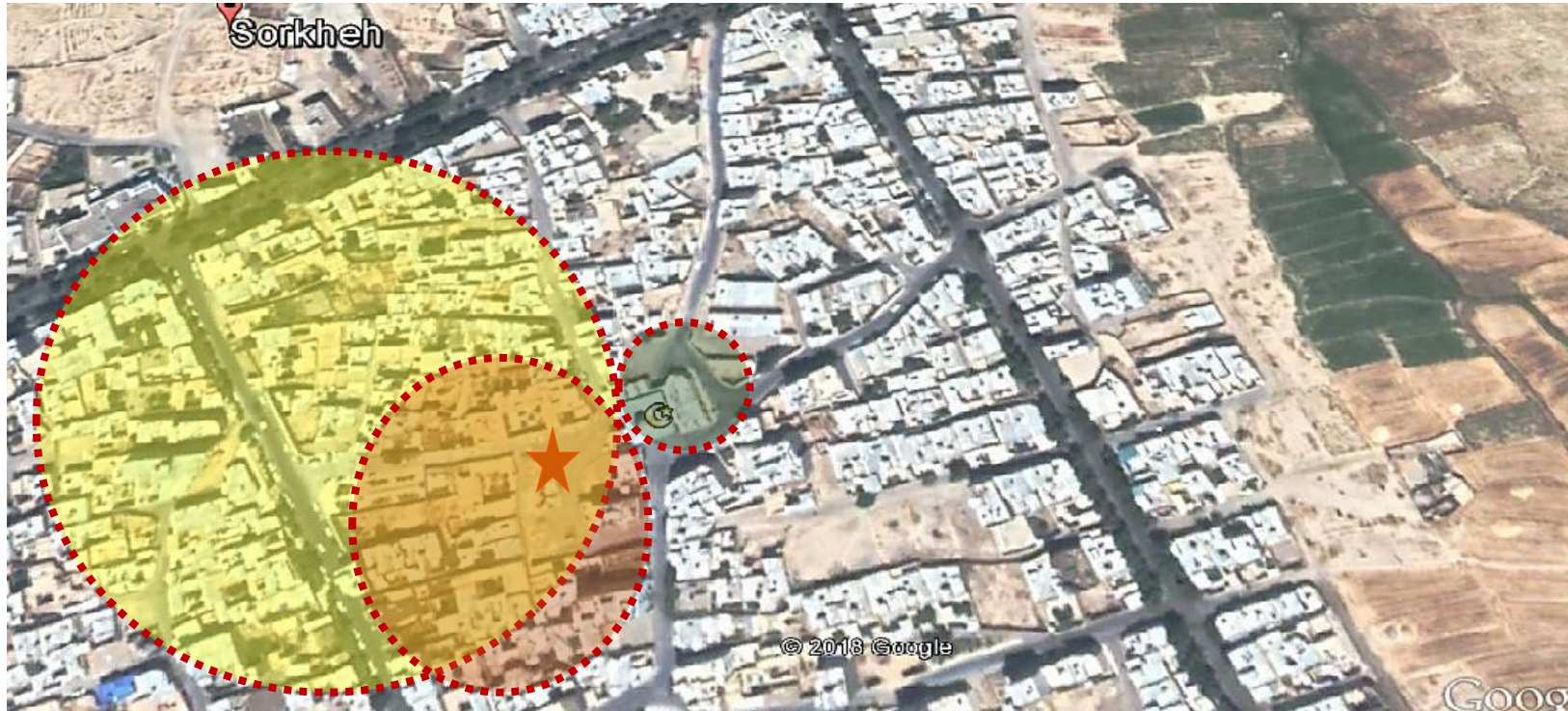
عرصه: ۱۹۲۵ متر مربع
اعیان: ۱۵۲۰ متر مربع
تعداد طبقات: ساختمان اصلی (بیرونی ۲ طبقه)
اندرونی (۲ طبقه)
کاربری گذشته بنا: مسکونی
کاربری پیشنهادی استان: فرهنگی
کاربری پیشنهادی کارشناس: فرهنگی، اقامتی،
پذیرایی

مشخصات کالبدی، نقشه ها و مدارک فنی و کاربری پیشنهادی



پلان همکف

نقشه پهنه بندی، تاسیسات شهری و توضیحات همجواری ها



نقشه پهنه بندی

زون بندی ها: مسکونی - مذهبی

توضیحات همجواری ها:

مسجد

تاسیسات شهری:

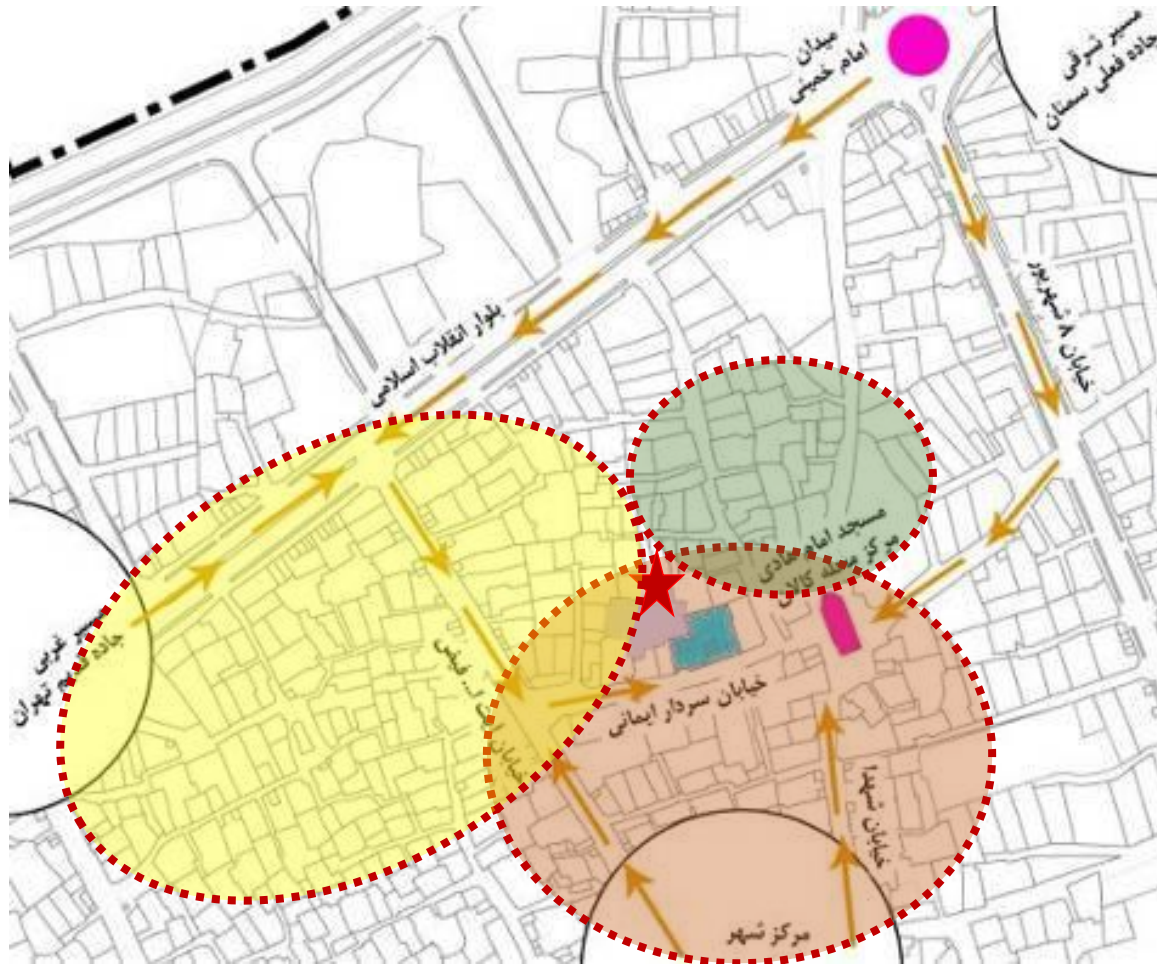
محل بنای حشمت لشکر ★

زون مسکونی

زون مذهبی

زون تاریخی

نقشه پهنه بندی، تاسیسات شهری و توضیحات همجواری ها



نقشه پهنه بندی

زون بندی ها: مسکونی - مذهبی
 توضیحات همجواری ها:
 مسجد
 تاسیسات شهری:
 ★ محل بنای حشمت لشکر
 زون مسکونی
 زون مذهبی
 زون تاریخی

نقشه دسترسی ها، درجه بندی نوع معابر و ارتباطات



دسترسی های اطراف بنا:

- درجه ۱ هشت شهریور
- درجه ۲ بلوار انقلاب

نوع معابر و درجه بندی دسترسی ها:

نقشه دسترسی ها

مطالعات شناخت، معماری و زیبایی شناختی بنا

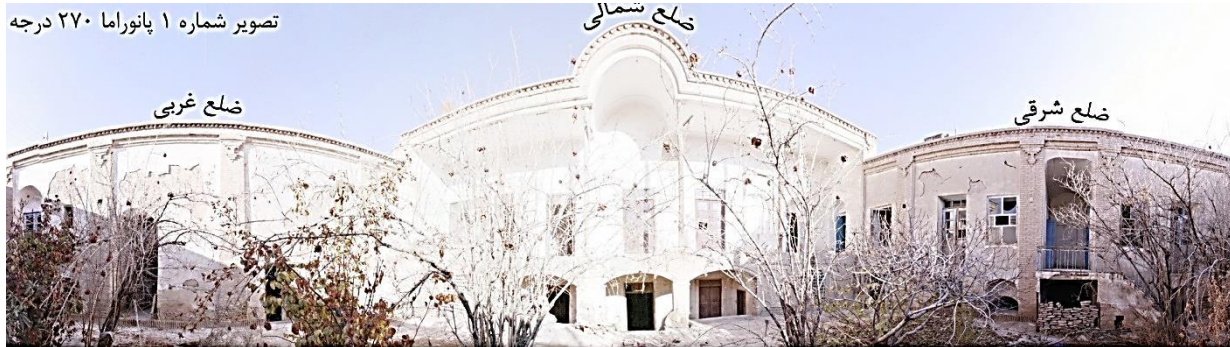


تصویر شماره ۱- نمای خارجی خانه حشمت الشکر

مطالعات شناخت

این بنا متعلق به دوره قاجار است از آنجایی مالک این بنا حاج حشمت خان پیوندی (حاکم وقت منطقه) بوده، به همین دلیل به خانه حاج حشمت خان معروف شده است.

مطالعات شناخت، معماری و زیبایی شناختی بنا



تصویر شماره ۲- نمای های داخلی حیاط بیرونی - ساختمان اصلی



تصویر شماره ۳- فضای داخلی بخش شمالی

مطالعات معماری

این بنا دارای دو ورودی است که ورودی دوم الحاقی و کاملاً نامتجانس با بناست. ورودی اصلی بنا در غرب جبهه جنوبی واقع است و نسبت به خیابان عقب نشینی داشته که از یک تاق تیزه دار در وسط و دو طاق نمای مازه دار و پیرنشین در دو طرف تشکیل شده است. حیاط خانه حشمت خان مربع شکل بوده و حوضی هشت ضلعی در وسط و چهار باغچه در اطراف آن قرار دارد.

از ویژگی های اثر حیات مرکزی بودن آن است و نکته قابل توجه در آن هشتی ورودی است که یک فضای تقسیم برای ۲ خانه و نشان از وحدت منازل این مجموعه در عین استقلال است. حفظ اصالت و بکر بودن فضاهای اندرونی و بیرونی و نیز حفظ حریم فضاهای حکومتی و مسکونی، این بنا را از دیگر خانه های استان متمایز کرده است. بارزترین شاخصه اثر بادگیرهای دوقلو آن با تزئینات نابش است که به نوعی تبدیل به المان شهر گشته است



تصویر شماره ۵ - سردر ورودی



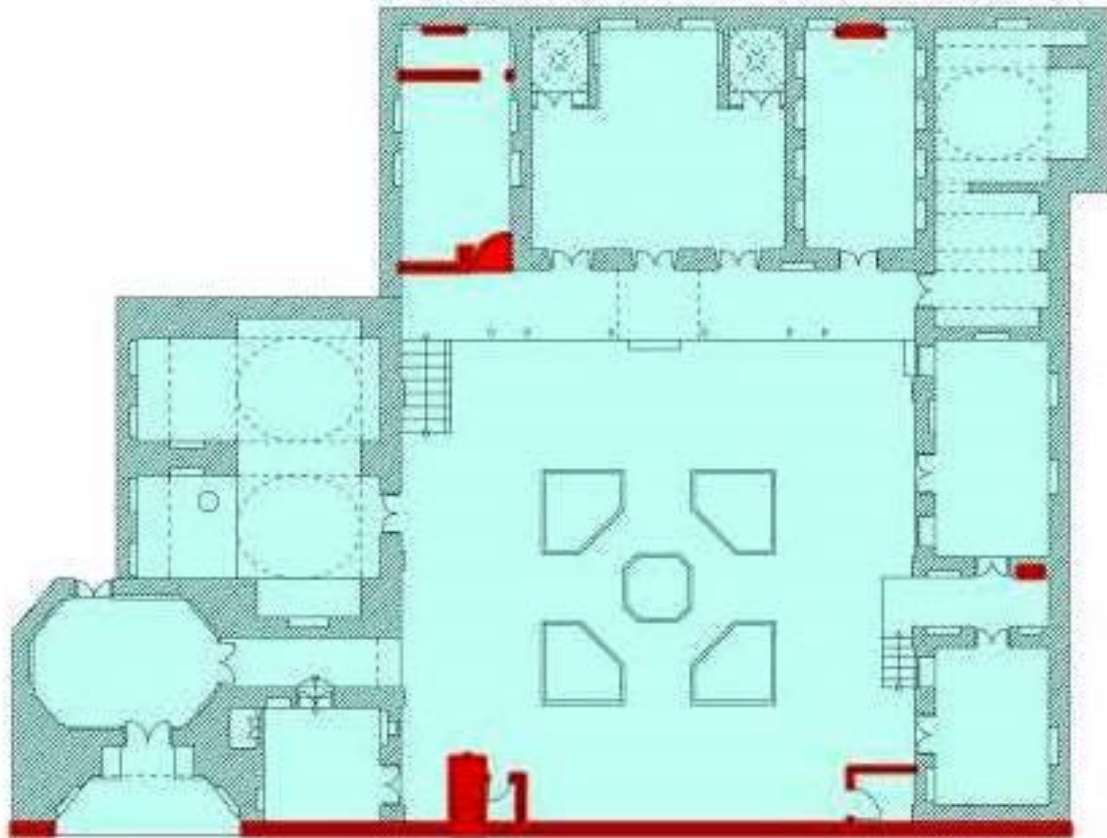
تصویر شماره ۴ - فضای داخلی طبقه اول

مطالعات زیبایی شناختی

تزئینات بنا شامل آجرکاری در بخش هایی همچون سردر و نماسازی های داخلی است.

سرستون های تزئینی بر فراز ستون های آجری در جداره دور تا دور بنا قرار دارد و قسمت اصلی خانه در وجه شمال با نمایی تقریبا قرینه و بادگیرهایی بر افراشته مرکز توجه و دید بیننده در این بنا است.

مطالعات مربوط به مداخلات، الحاقات و مرمت های غیر اصولی



مطالعات مربوط به مداخلات

الحاقات:

الحاق سرویس های بهداشتی در حیاط در دو قسمت، دیوار کشی غیر اصولی جبهه جنوبی بنا و نیز ساخت ورودی دوم در این جبهه، همچنین دیوار کشی برای تفکیک فضا در شمال غرب بنا. الحاق روشویی در انتهای راهروی شرقی و تخریب شومینه اتاق های طرفین تالار اصلی و نیز الحاق درب و پنجره فلزی در نمای اصلی.

تعمیرات:

مرمت پشت بام به وسیله کاهگل در چندین مرحله (عایقکاری سالیانه) که در سالیان گذشته انجام گرفته و نیز آجرنمای دیوار تالار زیرزمین که در سرداب زیر بادگیر اجرا شده است.

مطالعات مربوط به مداخلات، الحاقات و مرمت های غیر اصولی

صندوق توسعه
صنایع دستی و فرش دستباف
واحیاء و بهر برداری
از اماکن تاریخی و فرهنگی



مطالعات مربوط به مداخلات

در طی سالیان اخیر مرمت هایی در بخشهای مختلف ساختمان بیرونی و مرمت های کمتری در بخش اندرونی بنا توسط اداره کل میراث فرهنگی، صنایع دستی و گردشگری استان در بنا صورت پذیرفته است. از جمله مرمت نمای شمالی و بادگیر بخش اندرونی - استحکام بخشی سقف ها و نماسازی در نمای جنوبی بخش اندرونی -

تصاویر شماره ۶ الی ۹ - بخش شرقی حیاط بیرونی - ساختمان اصلی

تصاویر و نقشه های تکمیلی



تصاویر شماره ۱۲ و ۱۳- فضای زیرزمین

تصویر شماره- ۱۰ و ۱۱ فضاهای داخلی بادگیر
و جبهه شرقی حشمت الشکر

تصاویر و نقشه های تکمیلی

صندوق توسعه
صنایع دستی و فرش دستباف
واحیاء و بهره برداری
از اماکن تاریخی و فرهنگی



تصاویر شماره ۱۴ و ۱۵ نمای خارجی حیاط اندرونی حشمت الشکر



تصویر شماره ۱۷- زیرزمین اندرونی حشمت الشکر



تصویر شماره ۱۶- نمای حیاط خدمه اندرونی