

صندوق توسعه
صنایع دستی و فرش دستباف
واحیاء و بهره‌برداری
از اماکن تاریخی و فرهنگی



خانه شفاهی

استان
مازندران

تاریخ تنظیم:
خرداد ۱۴۰۲

سایت پلان و موقعیت قرارگیری

استان: مازندران

شهر: آمل

شماره ثبت آثار ملی: ۱۷۸۰۲

مالکیت: میراث فرهنگی

نشانی: آمل، پایین بازار آمل، نیاکی
محله، نزدیک حسینیه ارشاد

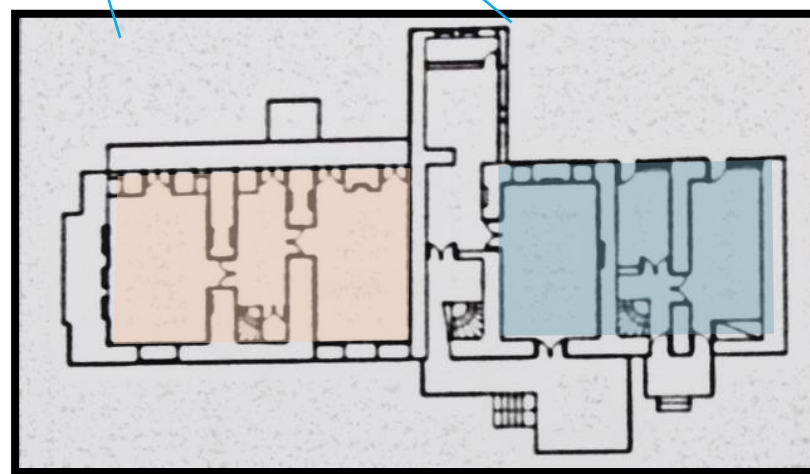
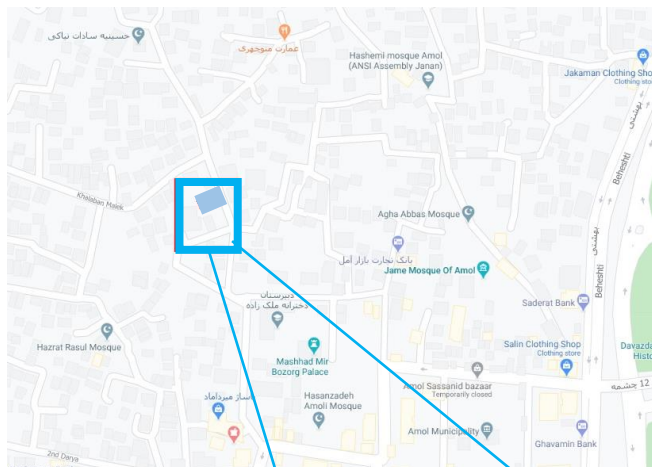
دوره تاریخی: قاجار

پیشنهاد استان: فرهنگی، صنایع
دستی

کاربری مصوب صندوق احیاء: خانه
بومگردی

مجوز رئیس وقت سازمان میراث
فرهنگی به شماره ۹۵۳۱۰۱/۱۲۵۸۵

مورخ ۹۵/۲/۲۹



راهنما:

فضای شرقی بنا



فضای غربی بنا



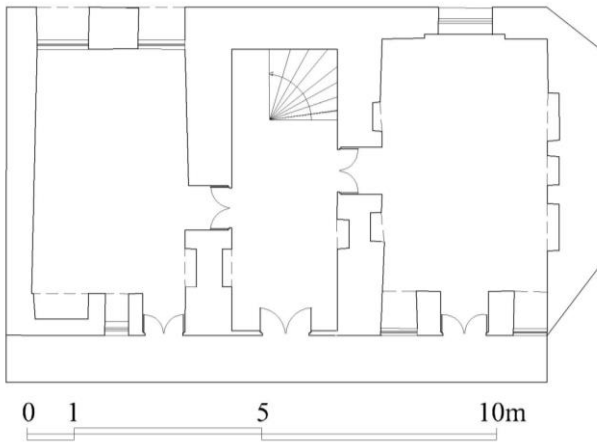
مشخصات بنا:

عرصه: ۱۲۰ متر مربع

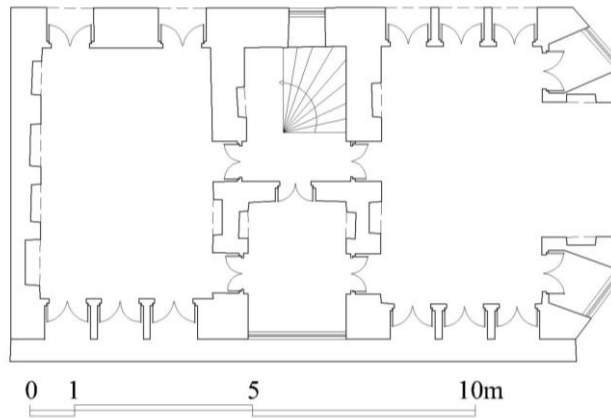
اعیان: ۱۶۰ متر مربع

تعداد طبقات: ۲ طبقه

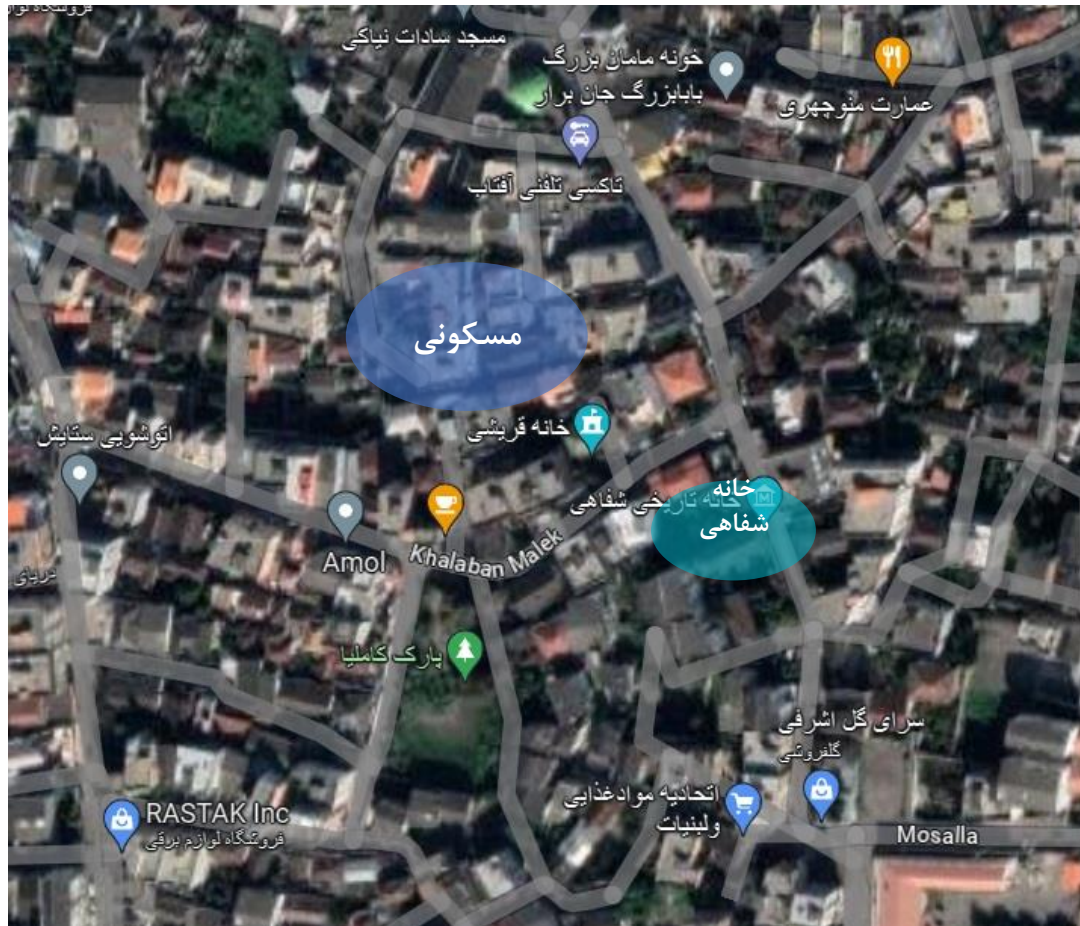
کاربری گذشته بنا: مسکونی



پلان طبقه همکف



پلان طبقه اول



نقشه پهنه‌بندی، تاسیسات شهری و توضیحات همجواری‌ها:

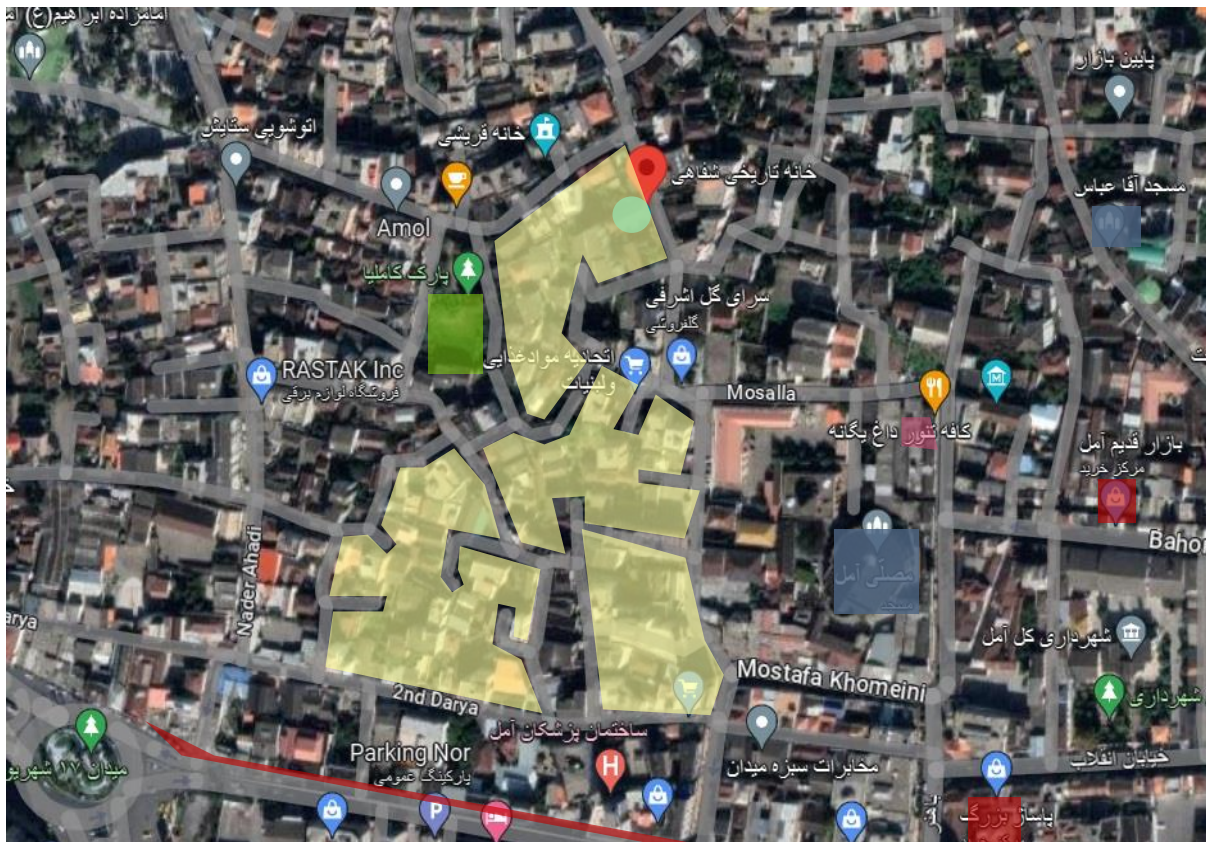
تاسیسات شهری: دارد

توضیحات همجواری‌ها:

بافت قدیمی شهر آمل

نقشه زون‌بندی منطقه

تحلیل بلا فصل بنا:



- خانه غروی ■
- مذهبی ■
- تجاری ■
- پذیرایی ■
- تفریحی (فضای سبز) ■
- مسکونی ■

مطالعات شناخت:

- این بنا مربوط به حاج آقا عباس ، بزرگ خاندان شفاهی می باشد که بیش از ۲۰۰ سال قدمت دارد و مربوط به دوره قاجار می باشد که مانند سایر بناهای دوره قاجار بهره گیری از سبک اصفهانی و استفاده از گچ ببری در نماهای داخلی بنا را می توان دید. در ساخت این بنا بیشتر از هنرمندان اصفهانی بهره گرفته شده است و در سال ۱۳۸۱ مورد بازدید باستان شناسان اتریش قرار گرفته است .



مطالعات معماری بنا:

خانه شفاهی دارای پلانی تقریباً مستطیل شکل است که شامل ۲ طبقه می باشد طبقه اول شامل پنج اتاق که در واقع بخش عمومی بنا را تشکیل می دهد و طبقه دوم آن دارای یک اتاق ارسی و دو اتاق سه دری می باشد. در طبقه دوم خانه شفاهی تزئینات زیبایی دیده می شود و گمان می‌رود که خانه شاه‌نشینی بوده است، از ویژگی های بارز این بنا تهویه دو طرفه هوا در فضای ساختمان می‌باشد و حالت برون گرایی دارد همچنین راهروها در این بنا نقش فضای تقسیم یا سازمان دهی فضاها را به عهده دارند به دلیل بارندگی زیاد و رطوبت بیش از حد، فرم بنا در منطقه عمدتاً جهت مقابله با این دو عامل شکل گرفته است.



تزئینات بنا:

از جمله این تزئینات می‌توان به گچ‌بریهای زیبا با نقش‌های گل و بوته و اروسی‌ها و طاق‌ها با قوس زیاد داخلی و شیشه‌های نورگیر مشبک اشاره کرد. در بناهای دوره ایلخانی و خصوصاً تیموری از چوب به عنوان تزئین بناهای مشبک و درهای منبت استفاده شده است. که این گونه تزئینات خصوصاً پنجره‌های مشبک چوبی در خانه شفاهی ملموس است .



