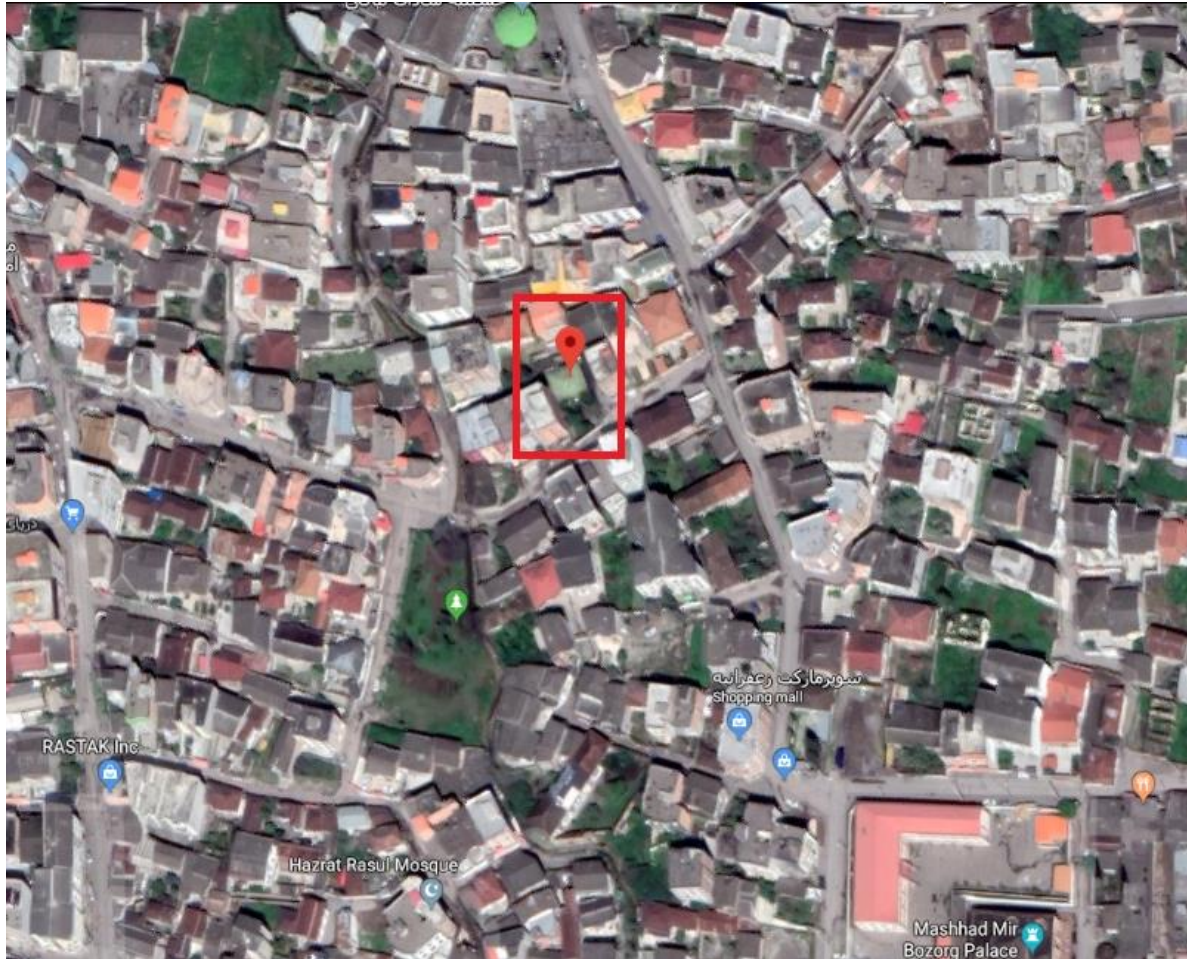




# بنای تاریخی خانه قریشی



## مشخصات بنا، سایت پلان و موقعیت قرارگیری بنا



Site Plan

استان: مازندران

شهر: آمل

شماره ثبت آثار ملی: ۲۴۴۵۴

مالکیت: میراث فرهنگی

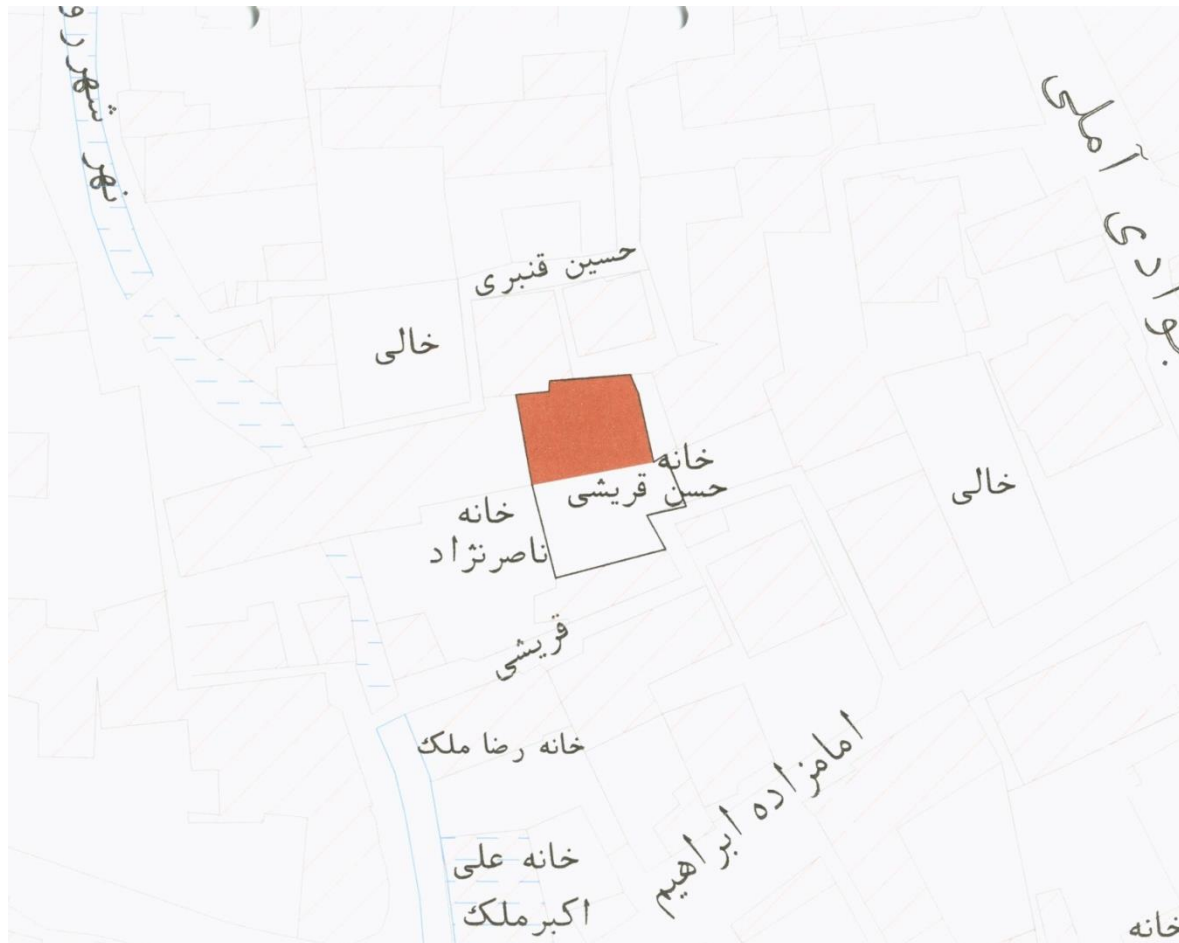
نشانی: آمل، محله قدیم آمل، خیابان جوادی آملی، نیاکی محله، پلاک ۷۸۸

دوره تاریخی: قاجاریه

متصرف: ندارد

معارض: ندارد

## مشخصات کالبدی، نقشه ها و مدارک فنی و کاربری پیشنهادی



Site Plan



عرصه: حدود ۱۵۴ مترمربع

اعیان: حدود ۲۶۵ مترمربع

تعداد طبقات: دو طبقه

کاربری گذشته بنا: مسکونی

کاربری مصوب صندوق احیاء: خانه بومگردی

کاربری (اولویت ۲): فرهنگی - هنری - پذیرایی

کاربری (اولویت ۳): خدماتی - اداری

صورتجلسه تعیین کاربری: دارد

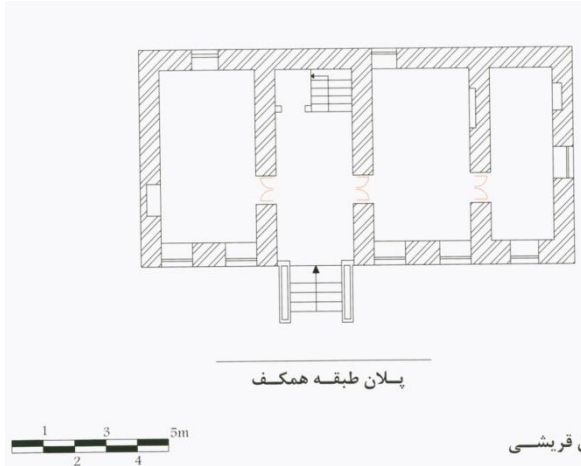
طبق صورتجلسه مورخ ۹۸/۰۷/۰۷ کاربری تعیین شده فرهنگی -

پذیرایی می باشد.

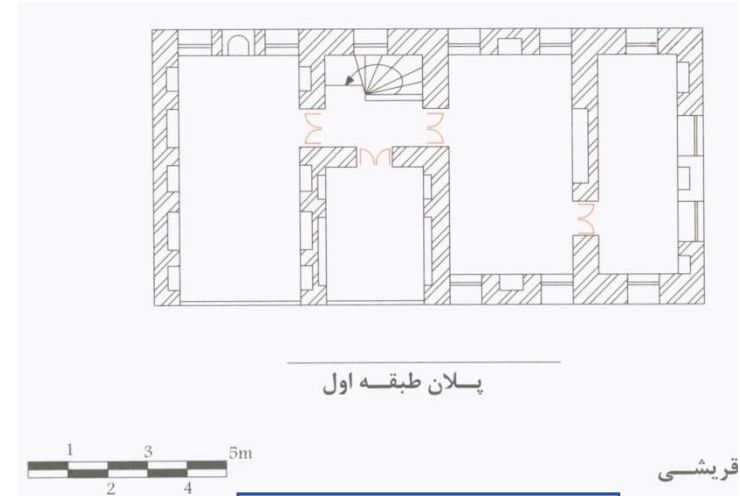


# مشخصات کالبدی، نقشه ها و مدارک فنی و کاربری پیشنهادی

صندوق توسعه  
صنایع دستی و فرش دستباف  
واحیاء و بهره برداری  
از اماکن تاریخی و فرهنگی



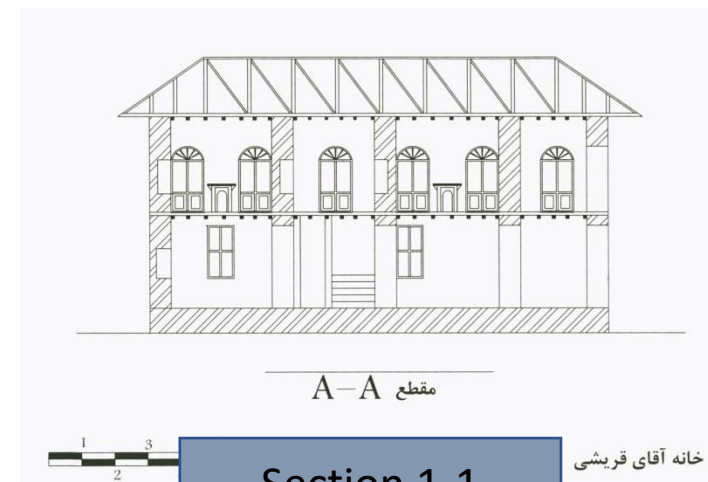
Ground Floor Plan



First Floor Plan

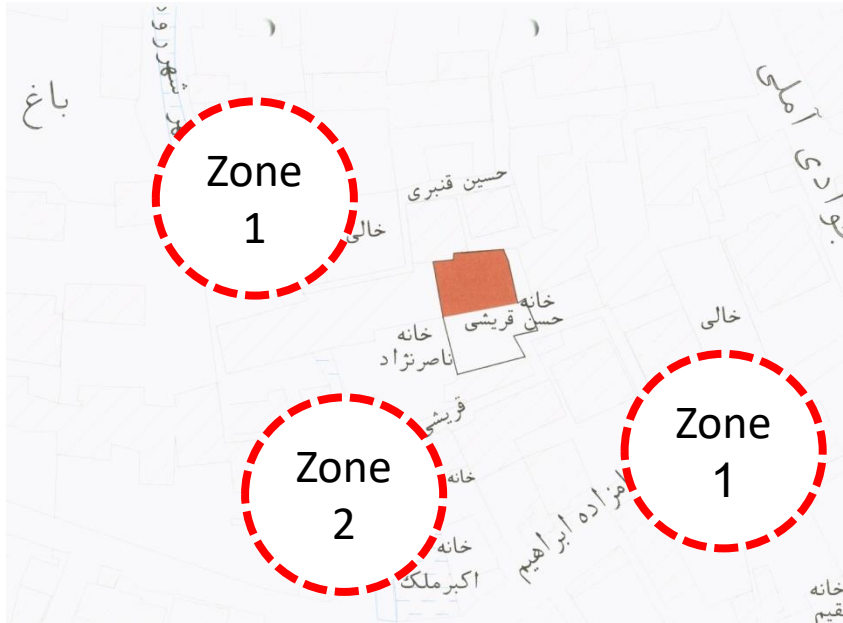


South View



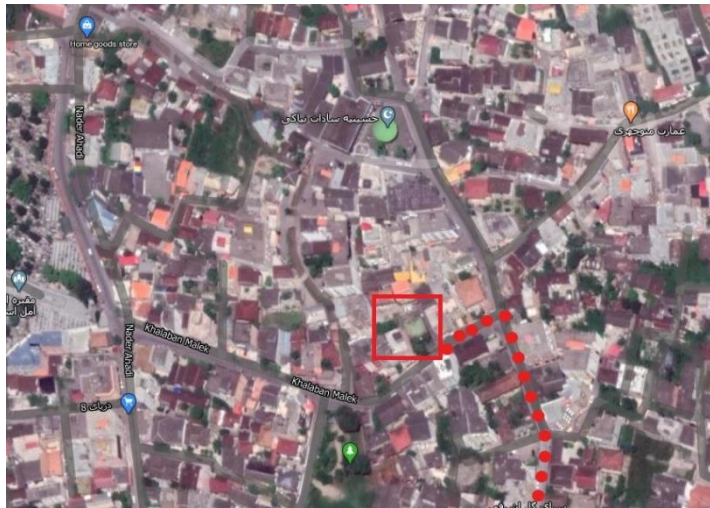
Section 1-1

# نقشه پهنه بندی، تاسیسات شهری و توضیحات همجواری ها



Zoning Map

Accessibility Map



دسترسی های اطراف بنا:  
 خیابان - کوچه  
 نوع معابر و درجه بندی دسترسی ها: دسترسی درجه ۳ محلی

زون بندی ها:  
 ۱- زون مسکونی  
 ۲- زون مذهبی  
 توضیحات همجواری ها:  
 ۱- خانه های مسکونی  
 ۲- امامزاده ابراهیم  
 تاسیسات شهری:

## مطالعات شناخت، معماری و زیبایی شناختی بنا

تصویر شماره ۱



### مطالعات شناخت

خانه قریشی با توجه به شیوه معماری و نحوه ساخت، همچنین تزئینات آن متعلق به دوره قاجاریه می باشد. مالکیت اثر متعلق به آقای حسن قریشی بوده است.

### مطالعات معماری

جهت بنا شرقی- غربی بوده و در دو طبقه و با پلان مستطیل شکل و یک زیرزمین ساخته شده است. طبقه اول حالت زمستانی داشته و به علت وجود پنجره های متعدد و کوران هوا و باد در طبقه دوم، این طبقه برای ایام تابستان مناسب می باشد. سازه سقف از خر پای چوبی با پوشش نهایی سفالی و لمبه کوبی چوبی ساخته شده، سقف از نظر سازه ای سالم بوده تنها بخش هایی از سفال های پوشش نهایی به مرمت و تعویض نیاز دارد.

تصویر شماره ۲



## مطالعات شناخت، معماری و زیبایی شناختی بنا



تصویر شماره ۳

### مطالعات زیبایی شناختی

عمده تزیینات بنا نقاشی و تزیینات گچی (تخمه بری) بوده و بخش‌هایی از آن دچار آسیب شده اند و نیازمند بازسازی بخش‌های آسیب دیده می‌باشد.



تصویر شماره ۴

### مطالعات مربوط به مداخلات

مداخلات، الحاقات و مرمت غیر اصولی نداشته است.



## تصاویر و نقشه های تکمیلی



تصویر شماره ۷



تصویر شماره ۸