

اصفهان، خانه منعمیان

صنایع دستی و فرش دستباف
واحیاء و بهره برداری
از اماکن تاریخی و فرهنگی



سایت پلان و موقعیت قرار گیری

موقعیت قرار گیری بنا بر روی نقشه هوایی



استان: اصفهان

شهر: اصفهان

شماره ثبت آثار ملی:

مالکیت: میراث فرهنگی

نشانی: خیابان چهارباغ پائین - حدفاصل میدان شهدا و
چهارراه تختی - کوچه پردیس

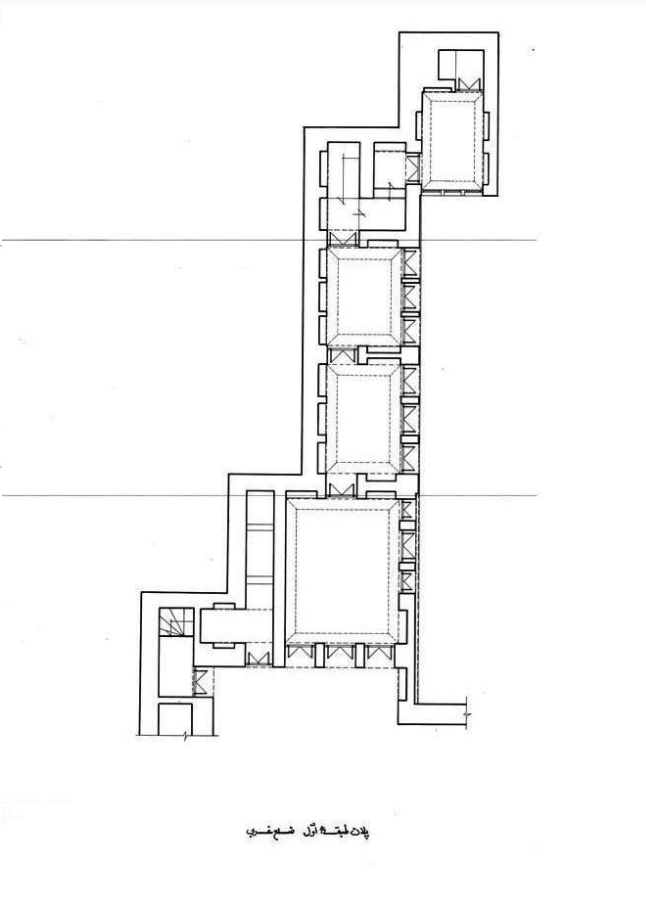
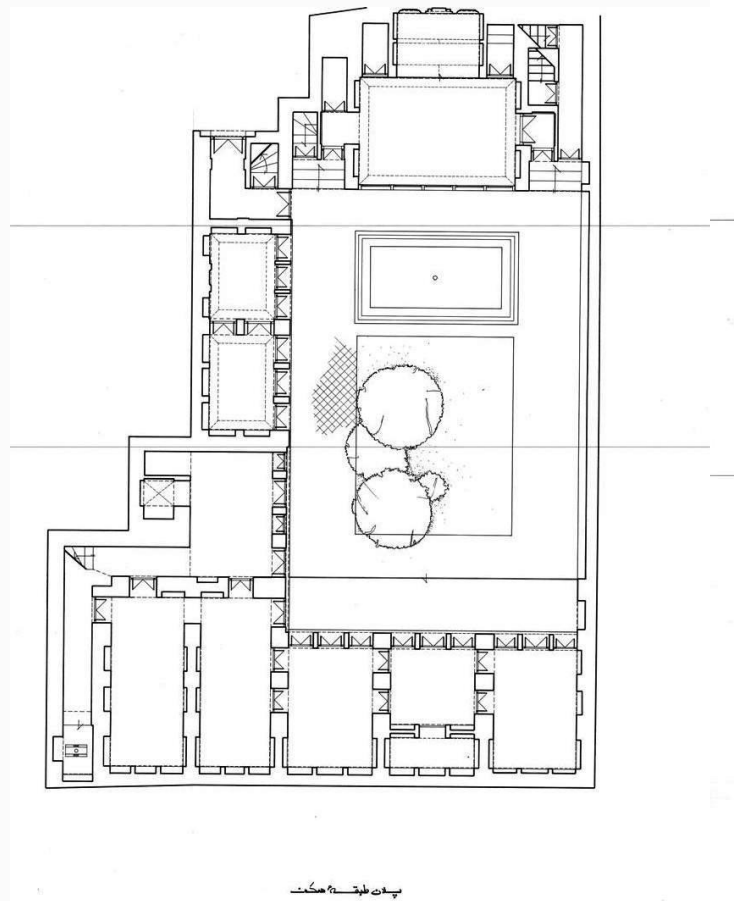
دوره تاریخی: قاجار

مصوبه واگذاری: مجوز رئیس وقت سازمان میراث

فرهنگی به شماره ۹۵۳۱۰۱/۱۲۵۸۵ مورخ ۹۵/۲/۲۹

مشخصات بنا

پلان بنا



عرصه: ۳۹۵ متر مربع

اعیان: ۲۴۵ متر مربع

تعداد طبقات: ۲

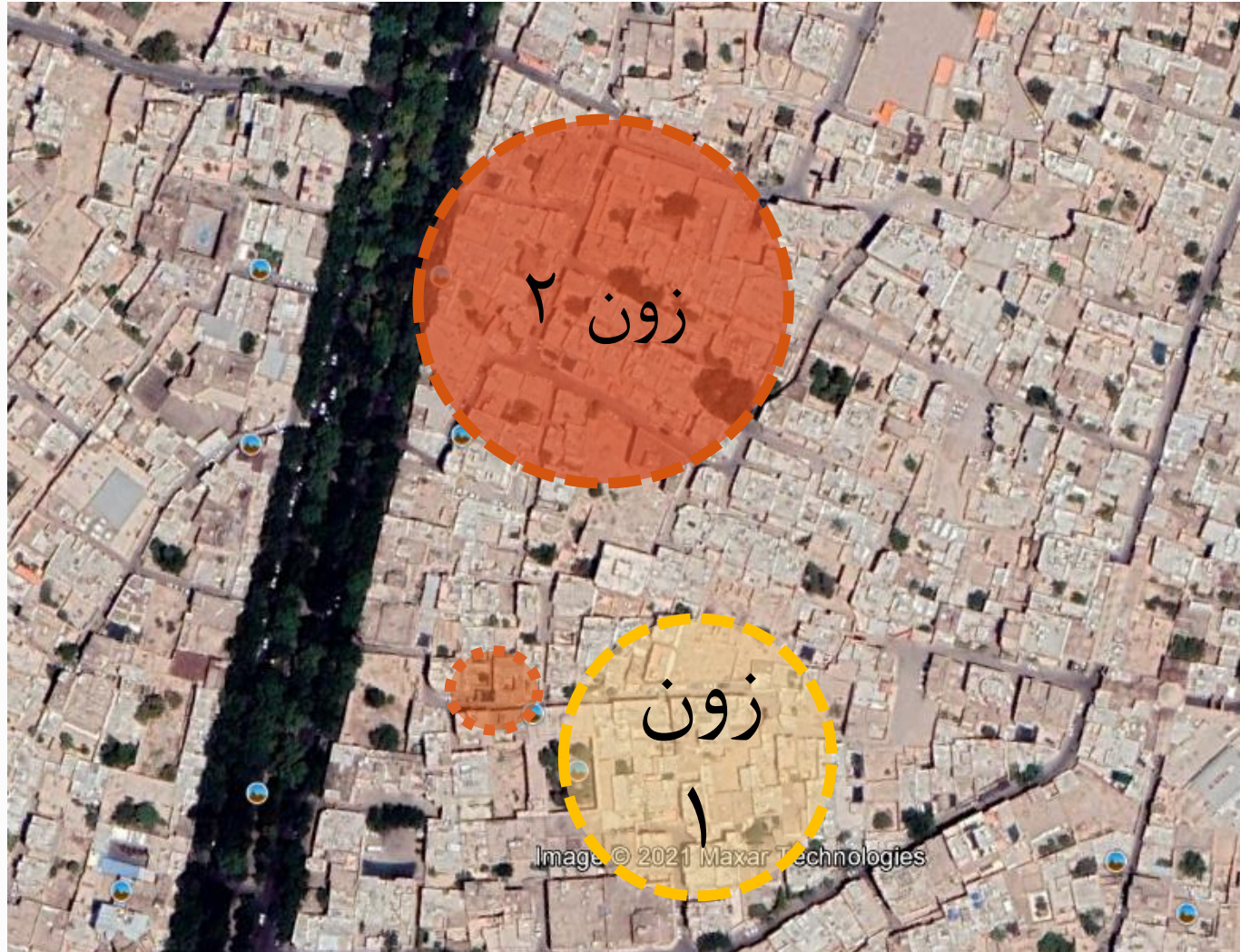
حریم: این اثر تعیین حریم نشده است

کاربری گذشته بنا: مسکونی

کاربری مصوب صندوق: خانه خلاق صنایع دستی

نقشه پهنه بندی، تاسیسات شهری و توضیحات همجواری ها

نقشه زون بندی منطقه



توضیحات همجواری ها:

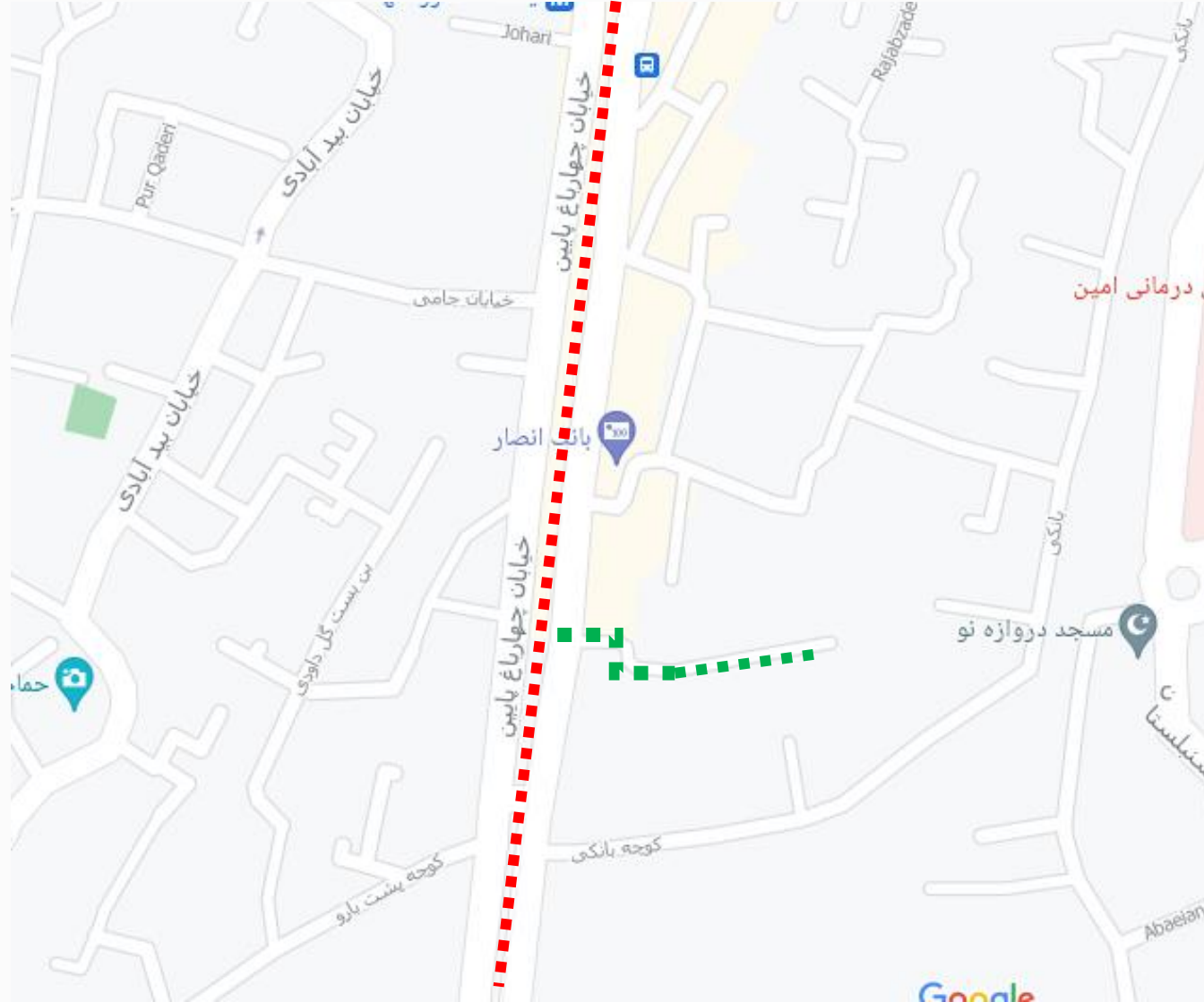
زون ۱: مسکونی

زون ۲: مسکونی

تاسیسات شهری: دارد

نقشه دسترسی ها، درجه بندی نوع معابر و ارتباطات

نقشه دسترسی ها



دسترسى های اطراف بنا:

روستا

نوع معابر و درجه بندی دسترسى ها:

خیابان چهارباغ ■■■

کوجه پردیس ■■■

مطالعات معماری

مطالعات معماری

این خانه در دو طبقه و به سبک قاجاری ساخته شده است. حیاط اصلی آن نیز دارای یک حوض مستطیب شکل می باشد و به نظر جبهه غربی این خانه الحاقی دوره های بعد است. بخش اصلی این خانه، شاه نشین آن بود که با ارسی پنج دری، تزئینات بسیار زیبای آئینه کاری - گچبری - مقرنس کاری در سقف و بدنه که متأسفانه بر اثر بی توجهی و در اثر عوامل محیطی و جوی به این صورت مخروبه درآمده و در حال تخریب بیشتر می باشد.



عکس های تکمیلی

صندوق توسط
صنایع دستی و فرش دستیاف
واحیاء و بهره برداری
از اماکن تاریخی و فرهنگی



وزارت
میراث فرهنگی
و گردشگری
کشور ایران



عکس های مربوط به بنا تاریخ عکس ۱۴۰۰

عکس های تکمیلی

صندوق توسعه
صنایع دستی و فرش دستیاف
واحیاء و بهره برداری
از اماکن تاریخی و فرهنگی



وزارت
میراث فرهنگی
و گردشگری و صنایع دستی

عکس های مربوط به بنا تاریخ عکس ۱۴۰۰



عکس های تکمیلی

