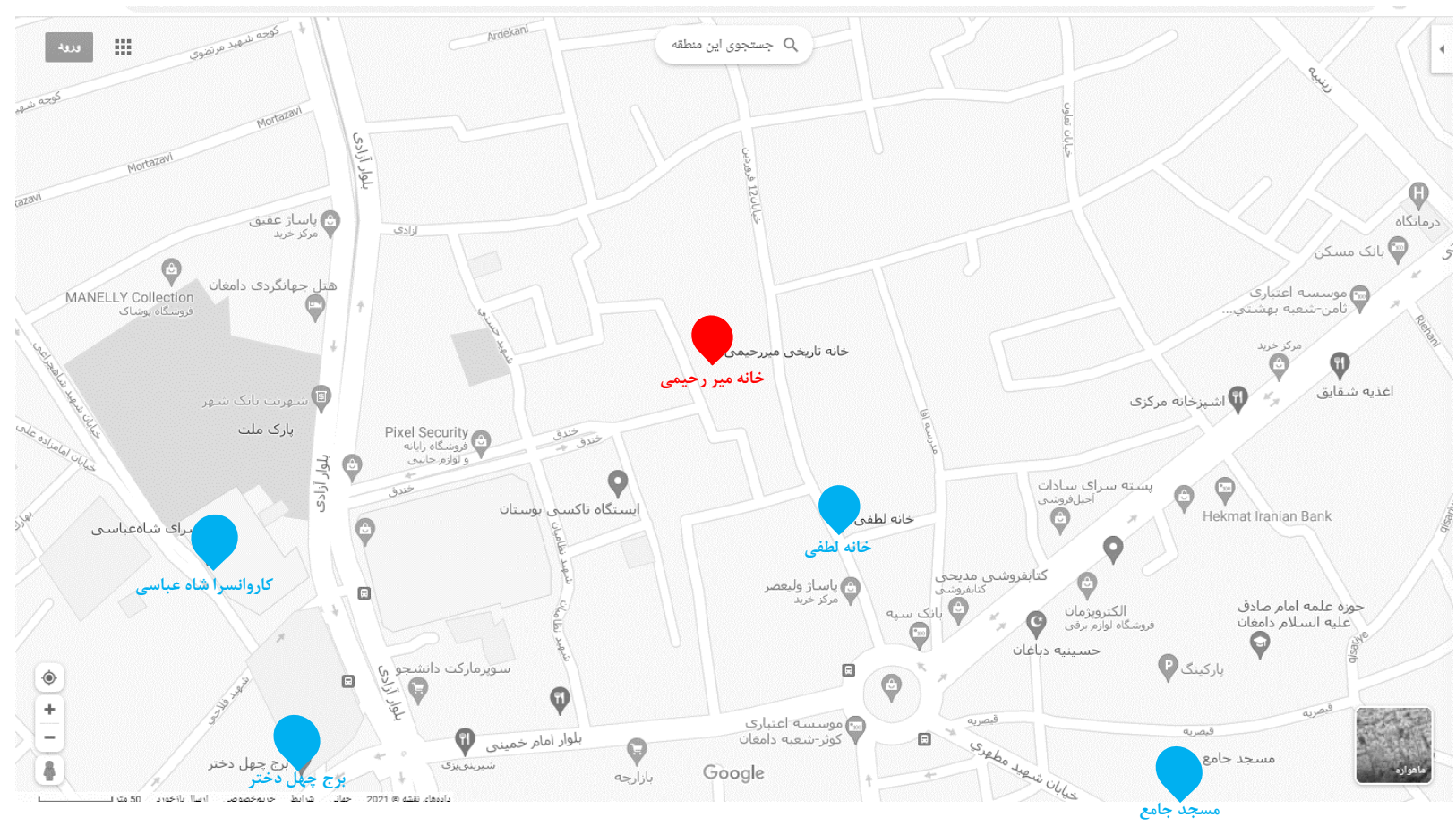


# استان سمنان، دامغان، خانه میررحیمی

صنندوق توسعه  
صنایع دستی و فرش دستباف  
واحیاء و بهره برداری  
از اماکن تاریخی و فرهنگی



# سایت پلان و موقعیت قرار گیری



موقعیت قرار گیری بنا بر روی نقشه هوایی

# سایت پلان و موقعیت قرار گیری



موقعیت قرار گیری بنا بر روی نقشه هوایی

استان: سمنان

شهر: دامغان

شماره ثبت آثار ملی: ۱۷۵۸۷

مالکیت: دولتی

نشانی: استان سمنان شهرستان دامغان

خیابان ۱۲ فروردین سمت چپ پلاک ۳۲

دوره تاریخی: قاجار

مصوبه واگذاری:

۱۳۸۹/۲/۶ مورخ ۴۴۲۵۰/۲۴۷۵۶

	مقیاس: —	شماره پروانه: ۸۵/۶/۲۴	میراث فرهنگی سمنان (میراث فرهنگی دامغان)	
	تاریخ: ۸۵/۶/۲۴	برهانه: میدی مطلق جداوله ارسازی		
	واحد: —	ترسیم: میدی مطلق جداوله ارسازی	عنوان پروژه: عمارت میر رازی	شماره پروانه: ۴۴۲۵۰/۲۴۷۵۶
	شماره نقشه: —	گروه: —	عنوان نقشه: طرح احداث	مورخ: ۱۳۸۹/۲/۶

# مشخصات بنا



عرصه: ۶۷۰ متر مربع

اعیان: ۲۴۰ متر مربع

تعداد طبقات: ۱ طبقه

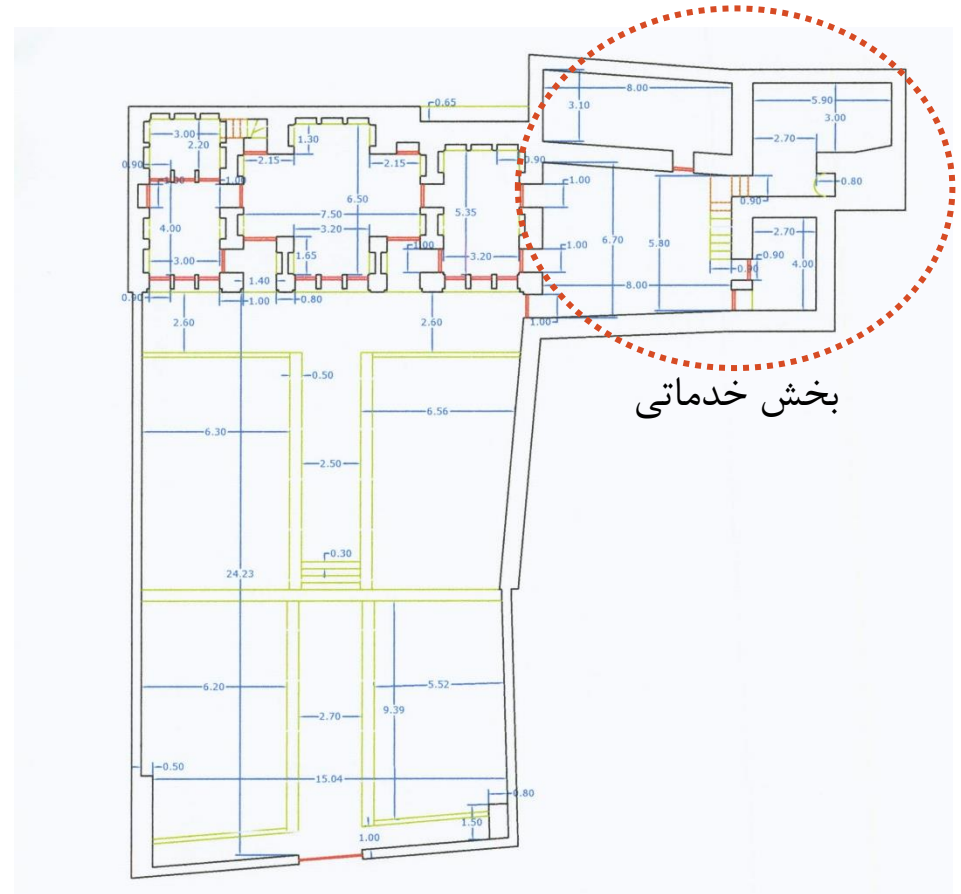
کاربری گذشته بنا: مسکونی

کاربری پیشنهادی استان: فرهنگی، پذیرایی

کاربری پیشنهادی صندوق: فرهنگی، پذیرایی

	مقیاس: ۱/۷۰۰	تاریخ: ۱۳۸۸	میراث فرهنگی سمنان (میراث فرهنگی دانمان)	
	واحد:	نوع: مهدی دهن جداره ارساری		
	شماره نقشه:	نوع: پلان همکف	شماره پروژه:	

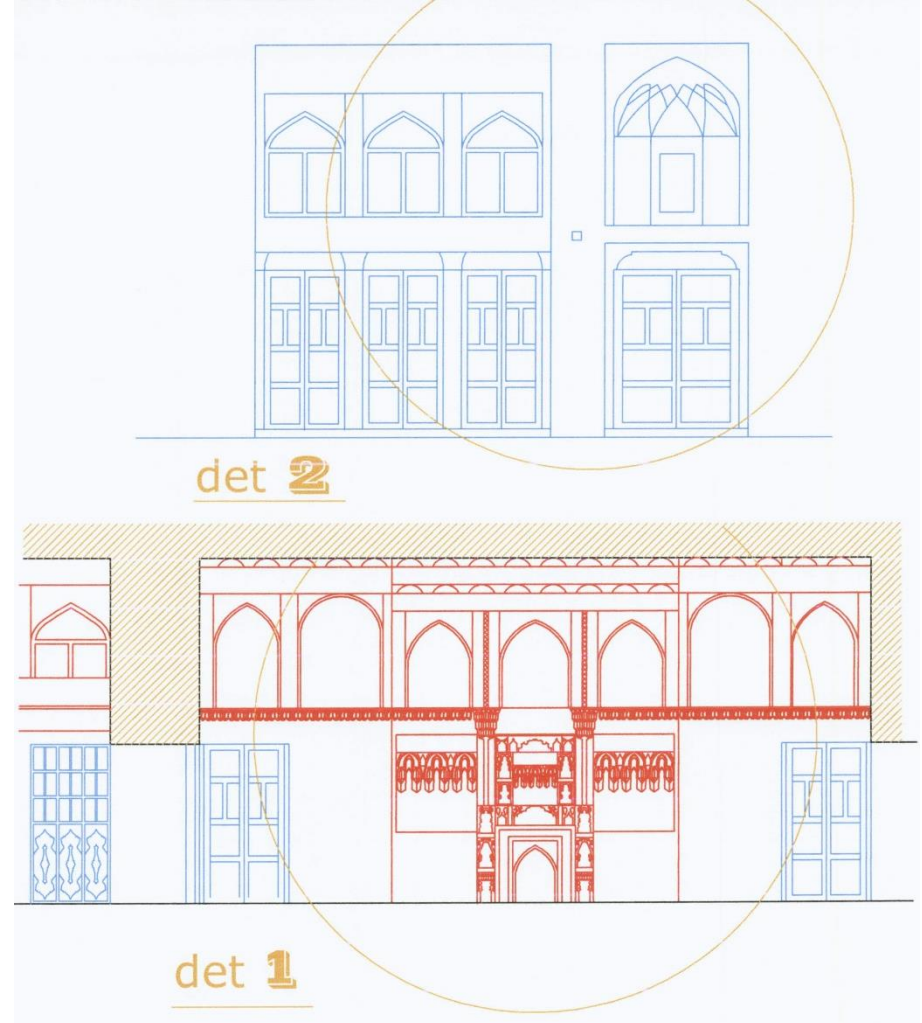
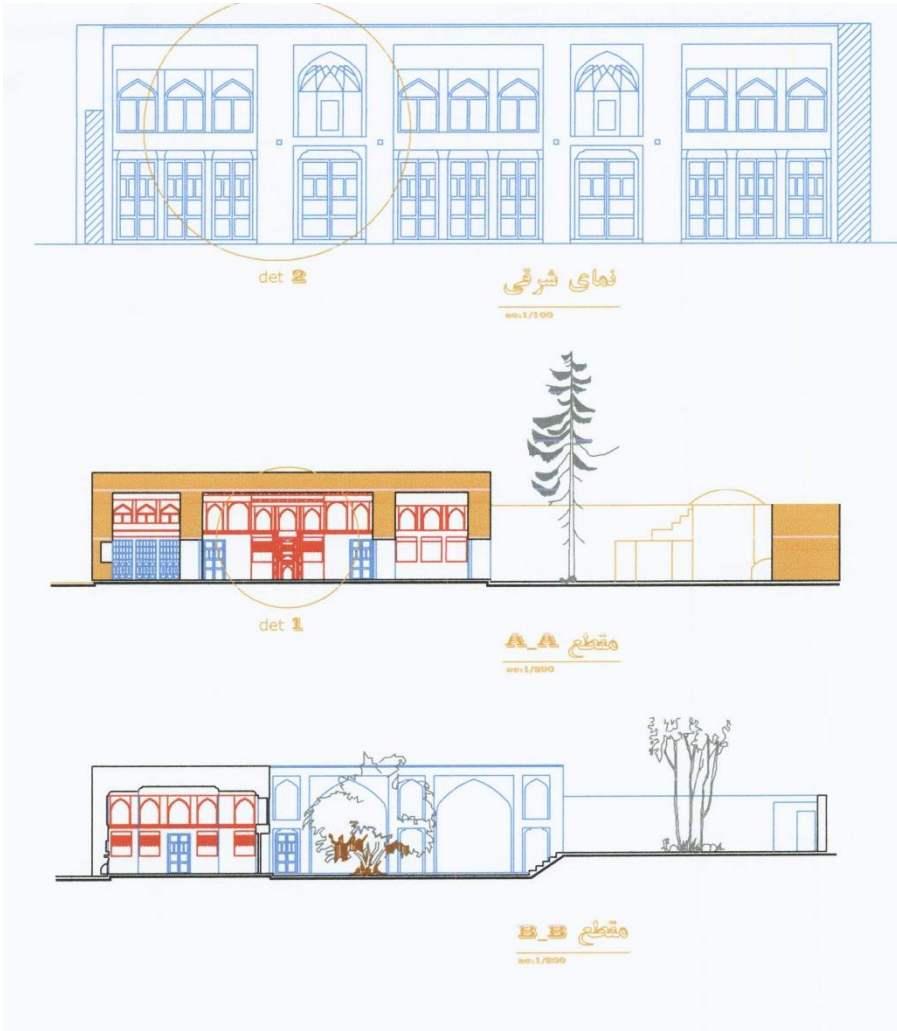
# مشخصات بنا



۱- پلان طبقه همکف

	مقاس: متر	تاریخ: مهر ۱۳۸۸	
	واحد:	رواقت: مهدی دکلان جیدارخا ارساری	
شماره نقشه:	کسویب:	توسیم: مهدی دکلان جیدارخا ارساری	میراث فرهنگی سمنان (میراث فرهنگی دامغان)
شماره پروژه:	شماره نقشه: پلارانه از هذازر	مکان پروژه: صارت صیر رحیم	شماره پروژه: هوان پروژه: صارت صیر رحیم مکان نقشه: پلارانه از هذازر

# مشخصات بنا



مقیاس: —	تاریخ: ۸۵/۶۶۶	میراث فرهنگی سمنان (میراث فرهنگی دامغان)	
	پروژه: مبدی دکلن جداره آرساری		
واحد:	ترسیم: مبدی دکلن جداره آرساری	شماره پروژه: ۸۵/۶۶۶	
شماره نقشه:	کسوپ:	طوان نقشه: نما و مقطع	

مقیاس: ۱/۵۰	تاریخ: ۸۵/۶۶۶	میراث فرهنگی سمنان (میراث فرهنگی دامغان)	
	پروژه: مبدی دکلن جداره آرساری		
واحد:	ترسیم: مبدی دکلن جداره آرساری	شماره پروژه: ۸۵/۶۶۶	
شماره نقشه:	کسوپ:	طوان نقشه: جزئیات نما و مقطع	



# مشخصات بنا

سند ثبتی بنا

ریاست جمهوری  
سازمان میراث فرهنگی و گردشگری

« باسمه تعالی »

در اجرای ماده ۱ از قانون تشکیل سازمان میراث فرهنگی و گردشگری و نظریه بند (ج) از ماده واحد قانون تشکیل سازمان میراث فرهنگی کشور مصوب ۱۰ بهمن ۱۳۶۲ شمسی و بند ششم از ماده سوم قانون اساسنامه سازمان میراث فرهنگی کشور مصوب ۲۸ تیر ۱۳۶۷ شمسی و فصل اول راجع به حفظ آثار ملی مصوب ۱۲ آبان ۱۳۰۹ شمسی و نظام نامه اجرائی آن و بنا به پیشنهاد مدیرکل دفتر ثبت میراث فرهنگی و طبیعی:

اثر فرهنگی، تاریخی « عمارت میرحیمی » که مشخصات آن به قرار زیر است:

موقعیت جغرافیایی: استان سمنان - شهر اسفهان - خیابان فروردین - پست پو - پلاک ۳۲

قدمت: قاجاریه

به شماره ۱۷۵۸۷ در تاریخ ۱۳۸۵/۱۲/۰۶ در فهرست آثار ملی ثبت گردید. رک

فریبرز دولت آبادی  
معاون حفظ واحیاء آثار تاریخی

حسینی وکیل  
مدیرکل دفتر ثبت آثار تاریخی، فرهنگی و طبیعی

# نقشه پهنه بندی، تاسیسات شهری و توضیحات همجواری ها

صندوق توسعه  
صنایع دستی و فرش دستباف  
واحیاء و بهره برداری  
از اماکن تاریخی و فرهنگی



## توضیحات همجواری ها:

زون ۱: مسکونی

زون ۲: تجاری-مسکونی

**بناهای شاخص اطراف بنا و منطقه**

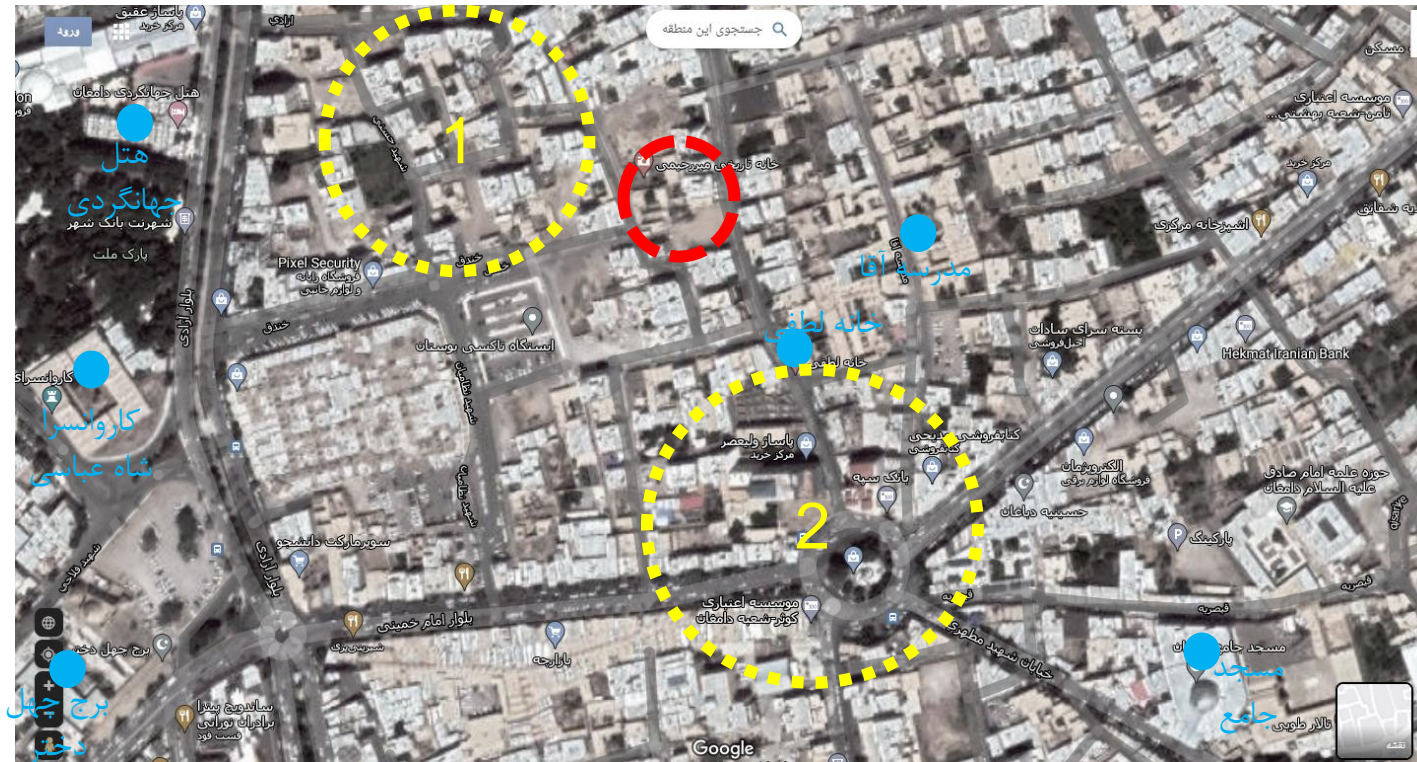
- کاربری های اطراف بنا به مسکونی و تجاری و خدمات شهری تقسیم می شود .

توضیحات همجواری ها: بنا در نزدیکی خانه لطفی و یکی از میادین شهری (میدان امام خمینی(ره)) قرار دارد.

تاسیسات شهری: دارد

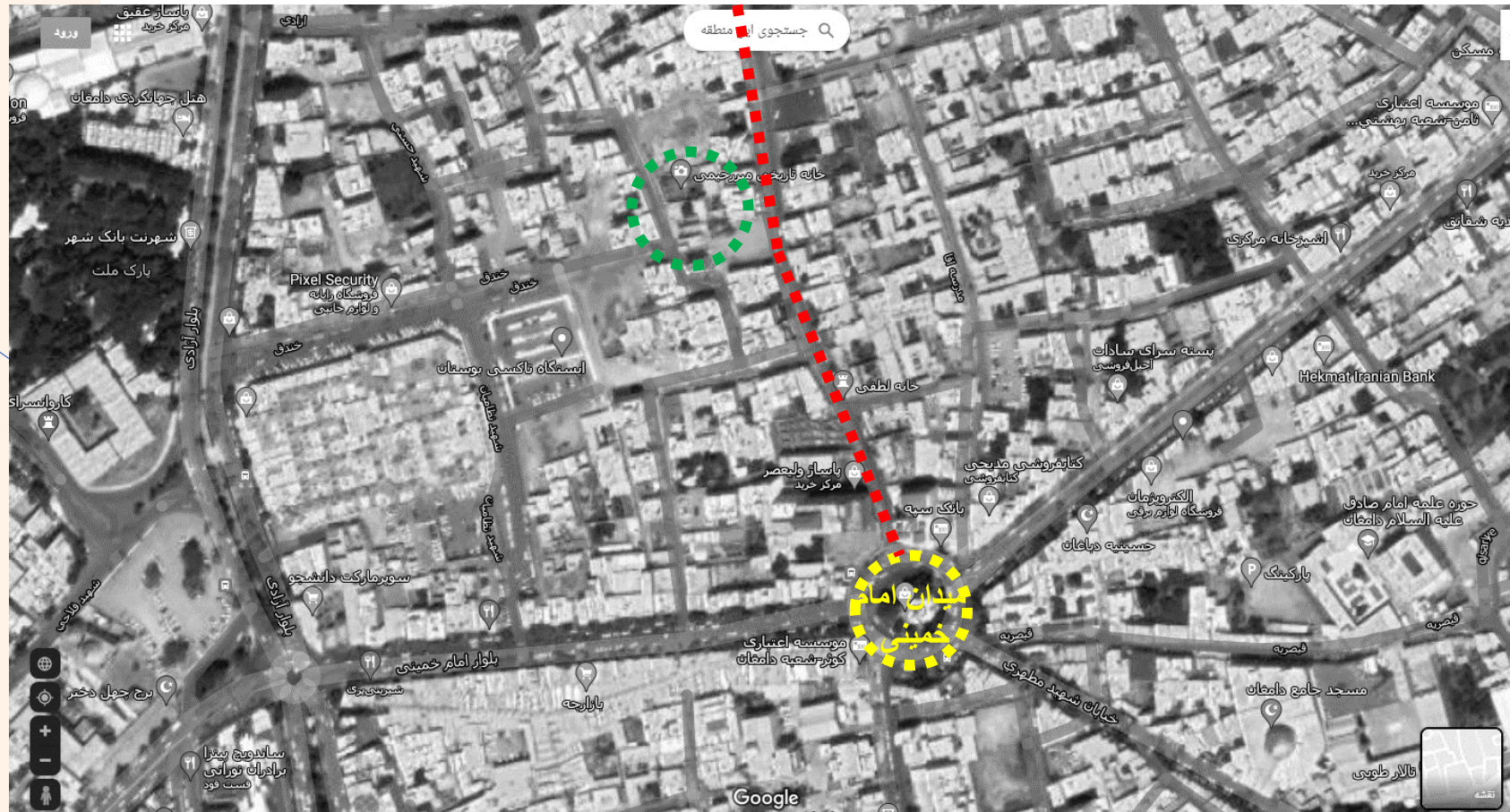


نقشه زون بندی منطقه





# نقشه دسترسی ها، درجه بندی نوع معابر و ارتباطات



دسترسی های اطراف بنا:

خیابان - کوچه

نوع معابر و درجه بندی دسترسی ها:

شریان درجه ۱ (خیابان ۱۲ فروردین) ■ ■ ■

میدان امام خمینی(ره) ■ ■ ■

# مطالعات شناخت

## مطالعات شناخت

این بنا در دوره قاجاریه ساخته شده و در اقلیم گرم و خشک واقع است. مالک و سازنده بنا خود معمار بوده و فضای ساختمان بر گرفته از نظم چلیپایی شکل می باشد. جایگاه اثر به عنوان نمونه کاملی از یک خانه همساز و همخوان با بافت و اقلیم می باشد این اثر به عنوان یک عنصر بافت تاریخی شهر دامغان می تواند علاوه بر نشان دادن تاریخ و فرهنگ شهر دامغان دارای کاربری شخصی و حتی اجتماعی و شهری نیز باشد



# مطالعات معماری بنا

## مطالعات معماری بنا

در ضلع شرقی و در انتهای حیاط یک بنا با یک اتاق شکم دریده که به عنوان پذیرایی در نظر گرفته شده بود و دو اتاق سه دری دو طرف آن واقع است در ضلع جنوبی بنا یک حیاط کوچک دیگر وجود دارد که به عنوان حیاط اندرونی هم میتوان در نظر گرفت و دارای آشپزخانه انبار و دو اتاق می باشد که آشپزخانه و یکی از اتاقها تخریب شده است.

این بنا به صورت درونگرا می باشد و ابعاد فضاها بر مبنای پیمون می باشد. ارتفاع ساختمان ۵ متر می باشد که به صورت یک طبقه می باشد البته در فضای حیاط اندرونی فضاها دارای ارتفاع ۴ متر می باشند و در کل ارتفاع ساختمان از بافت تاریخی متمایز نیست حجم ساختمان هم همسان با محیط و بافت می باشد .

در بررسی مقطع ساختمان با محیط پیرامون این همسانی و همگونی با محیط را بهتر درک می کنیم .

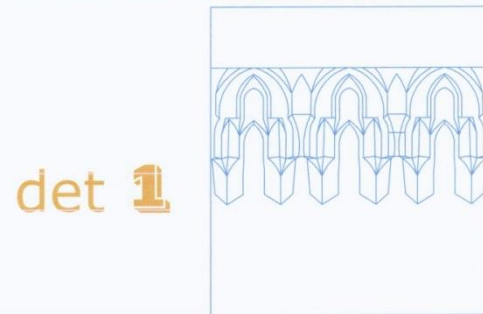
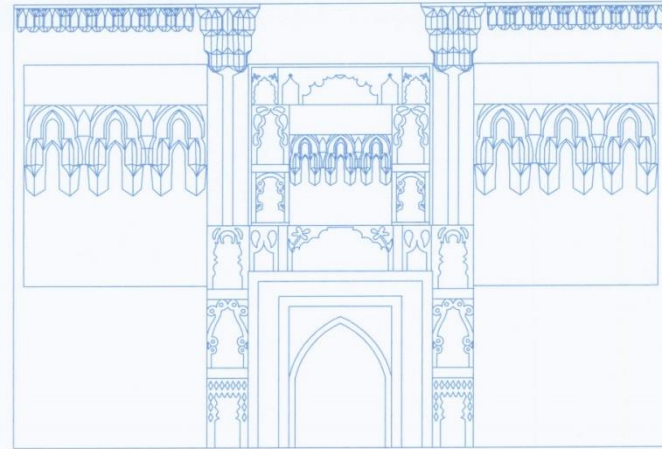


# مطالعات زیبایی شناختی بنا

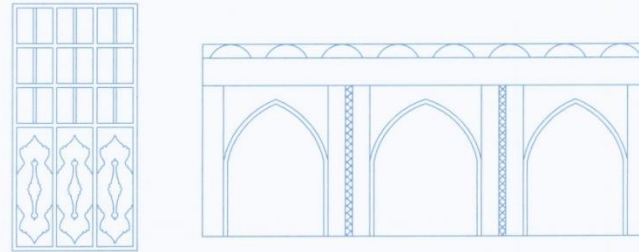
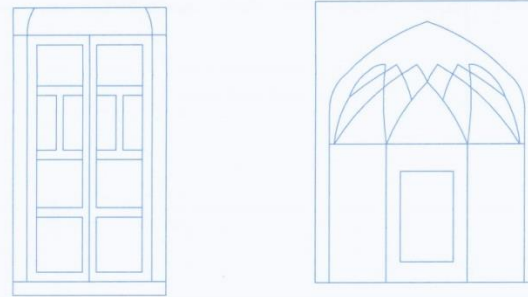
## مطالعات زیبایی شناختی


این بنا که هشتی ورودی آن از بین رفته دارای آجرکاری و تزئینات گچ بری بسیار نفیس در فضای تالار مرکزی و اتاقهای سردری می باشد معمار این بنا علاوه بر گچ بری از مقرنس نیز در تزئین اتاقها استفاده کرده است و تزئینات گچ بری و مقرنس اکثراً در داخل فضاها استفاده شده و از تزئینات آجرکاری در داخل حیاط و این به علت عوامل جوی و تأثیر آنها بر این نوع مصالح است .

حیاط بیرونی با تزئینات بسیار زیبا می باشد در حالی که در حیاط اندرونی فضاها مردم وارتر شده ( کوچکترند ) و دارای تزئینات نیستند فضای حیاط اندرونی شاید برای خدمه خانه بوده است .



مقاس: ۳/۱	تاریخ: ۸۸۶/۶۶	میراث فرهنگی سمنان (میراث فرهنگی استان)	
	نوع ساخت: جبهه محال چهارگانه ابراری		
واحد:	ترسیم: جبهه محال چهارگانه ابراری	میراث فرهنگی سمنان	میراث فرهنگی سمنان
شماره نقشه:	شماره نقشه:	میراث فرهنگی سمنان	میراث فرهنگی سمنان



مقاس: ۳/۱	تاریخ: ۸۸۶/۶۶	میراث فرهنگی سمنان (میراث فرهنگی استان)	
	نوع ساخت: جبهه محال چهارگانه ابراری		
واحد:	ترسیم: جبهه محال چهارگانه ابراری	میراث فرهنگی سمنان	میراث فرهنگی سمنان
شماره نقشه:	شماره نقشه:	میراث فرهنگی سمنان	میراث فرهنگی سمنان

# اولویت بندی کاربری خانه تاریخی ابراهیمی دامغان طبق ماتریس کاربری صندوق احیاء با کاربری فرهنگی، پذیرایی



در ماتریس کاربری، اولویت اول برای احیاء خانه های تاریخی؛ اعطای کاربری مسکونی می باشد. خانه تاریخی ابراهیمی با توجه به موقعیت قرارگیری آن، ویژگی های کالبدی و محدودیت فضایی، قابلیت اعطای کاربری فرهنگی و پذیرایی را دارا می باشد.

# عکس های تکمیلی

صندوق توسعه  
صنایع دستی و فرش دستباف  
واحیاء و بهره برداری  
از اماکن تاریخی و فرهنگی



وزارت  
میراث فرهنگی  
و گردشگری



تصاویر تزئینات خانه میررحیمی ۱۴۰۰

# عکس های تکمیلی



# عکس های تکمیلی

صندوق توسعه  
صنایع دستی و فرش دستباف  
واحیاء و بهره برداری  
از اماکن تاریخی و فرهنگی



وزارت  
میراث فرهنگی  
گردشگری و صنایع دستی



تصاویر خانه میررحیمی ۱۴۰۰