

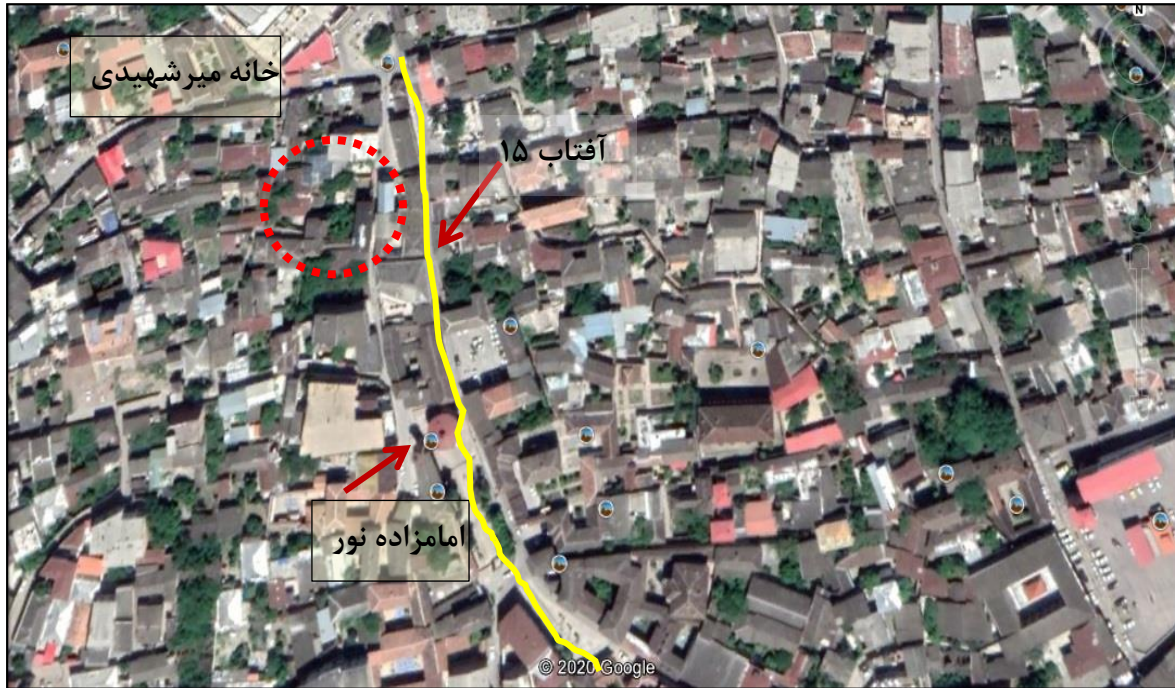
صندوق توسعه
صنایع دستی و فرش دستباف
واحیاء و بهره برداری
از اماکن تاریخی و فرهنگی



خانه میر شهیدی استان گلستان

تاریخ تنظیم:
دی ۱۴۰۲

سایت پلان و موقعیت قرار گیری



استان: گلستان

شهر: گرگان

شماره ثبت آثار ملی: ۸۸۰۱

مالکیت: میراث فرهنگی

نشانی: گرگان - خیابان امام

خمینی (ره) - آفتاب دوم

(بافت تاریخی محله نعلبندان)

دوره تاریخی: قاجار

مصوبه واگذاری:

مشخصات بنا

عرصه: ۷۳۱ متر مربع

اعیان: ۵۷۰ مترمربع

تعداد طبقات: ساختمان شرقی ۲ طبقه
(همکف - اول - دوم)

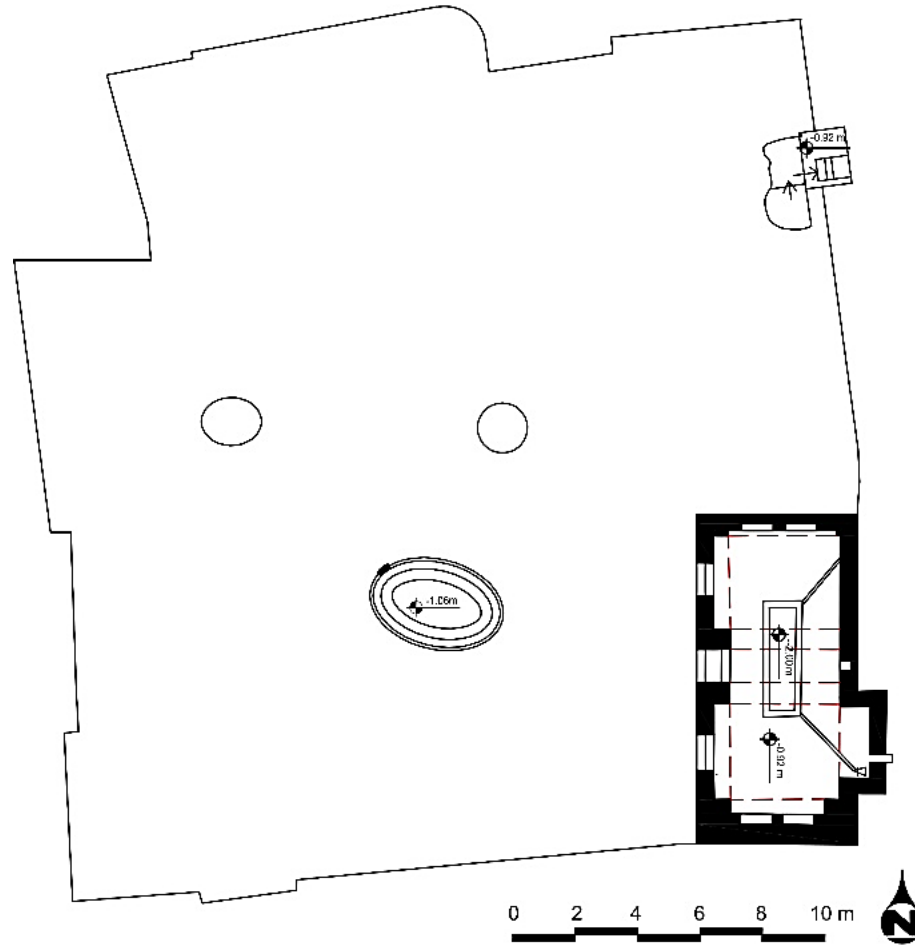
ساختمان غربی ۳ طبقه (همکف - اول -
دوم - سوم)

کاربری گذشته بنا: مسکونی (در حال
حاضر متروکه)

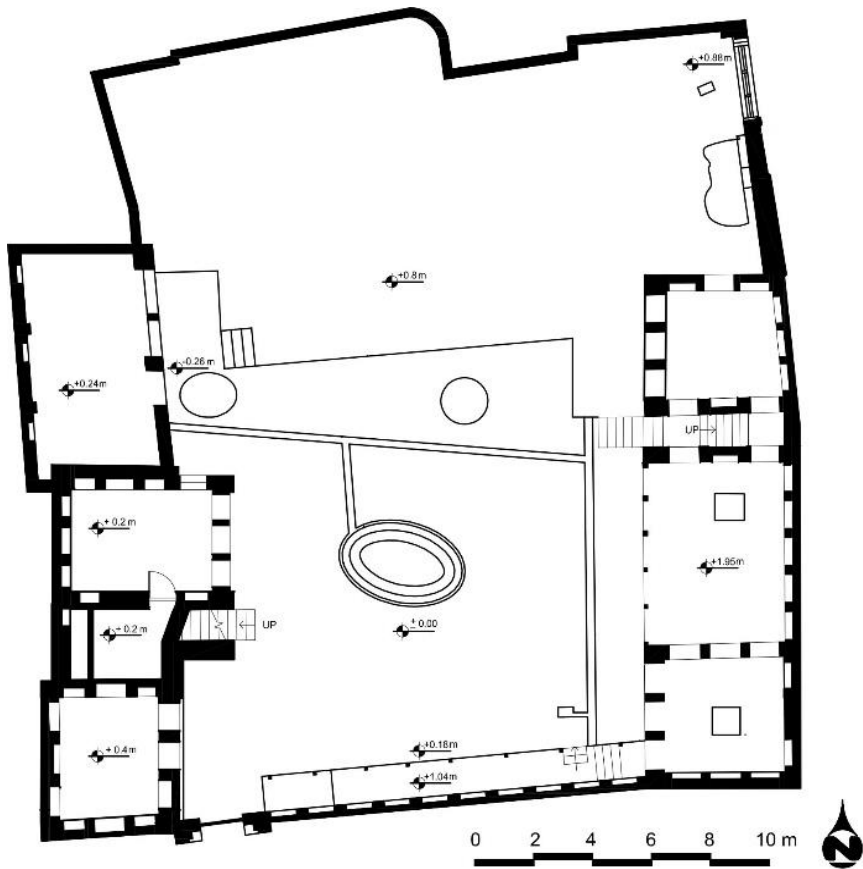
کاربری پیشنهادی : فرهنگی - هنری
- خانه خلاق صنایع دستی و فرش

کاربری فعلی: متروکه

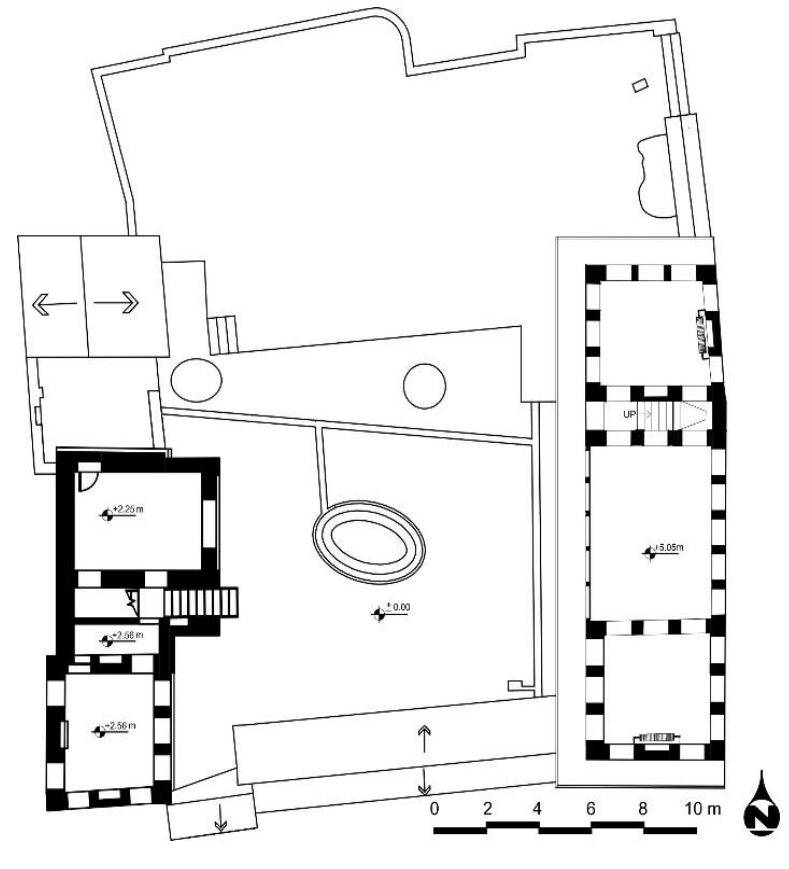




نقشه زیرزمین



پلان طبقه همکف



پلان طبقه اول

نقشه پهنه بندی، تاسیسات شهری و توضیحات همجواری ها

زون بندی ها:

زون بندی ها: تاریخی -

مسکونی - مذهبی

توضیحات همجواری ها:

بناهای اصلی مصلی گرگان - مسجد

جامع - امامزاده نور مجموعه

باقری - خانه تقوی - مجموعه

شیررنگی (محل اداره میراث

فرهنگی استان گلستان)

تاسیسات شهری: ندارد

توضیحات همجواری ها:

خانه آرازی، در نزدیکی خانه

زعیم و عمارت داعی قرار دارد

تاسیسات شهری: دارد



محل خانه میرشهیدی



زون تاریخی و مسکونی



زون مسکونی

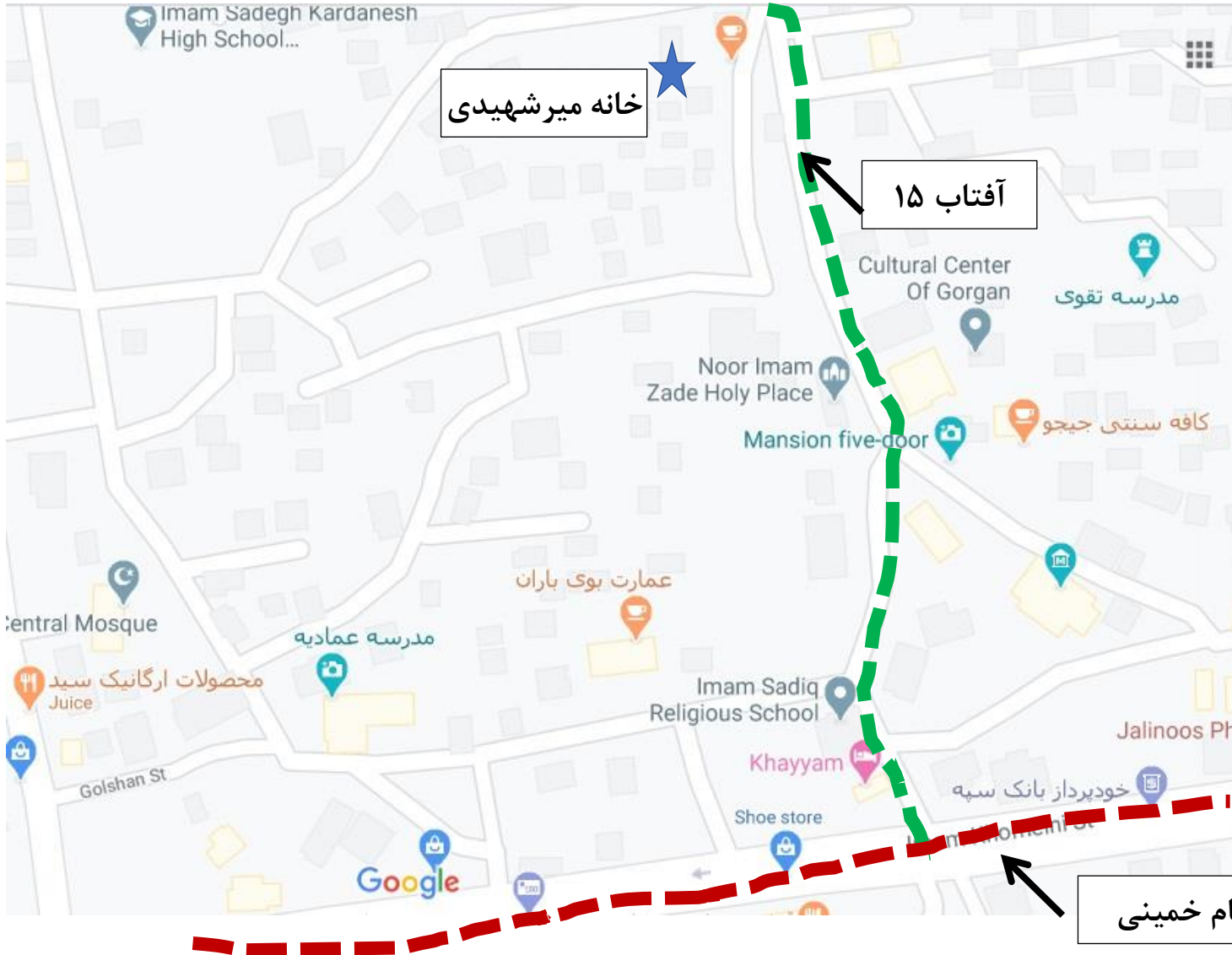


زون مذهبی



Image © 2020 Maxar Technologies

Google



نقشه دستر
دسترسی های اطرا
نوع معابر و درجه
درجه ۱ : خیابان امام
معبر درجه ۲ (خیابان

خیابان امام خمینی

مطالعات شناخت



تصویر شماره ۱ - نمای خارجی ساختمان غربی

خانه میرشهیدی از آثار دوره قاجار است این بنا با استناد به اسناد تاریخی موجود و مصاحبه با نوادگان متعلق به آقا سید ابراهیم میرشهیدی، بوده است. که در ابتدا متعلق به شخصی به نام آقا شیخ علی استرآبادی بوده و در سال ۱۳۱۹ هجری قمری آقا سید ابراهیم آن را خریداری نموده است و تا سال ۱۳۹۴ که اداره کل میراث فرهنگی، صنایع دستی و گردشگری استان گلستان، بنای مذکور را خریداری کرده؛ در تملک خانواده میرشهیدی بوده است.

بنای مذکور از ابتدا به عنوان بنای مسکونی مورد استفاده قرار گرفته است. در حال حاضر متروکه است.

مطالعات معماری

پلان ساختمانهای این اثر به شکل چهار ضلعی با حیاط مرکزی است که بناها در اطراف حیاط برافراشته شده‌اند. این بنا متشکل از ۳ بخش مجزا بوده است که در حال حاضر تنها ساختمان‌های شرقی در ۲ طبقه همکف و اول و دوم و ساختمان غربی در ۳ طبقه موجود می‌باشند و نیز بخش‌هایی از ساخت و سازهای جبهه جنوبی (هویدخانه) باقیمانده است و ساختمان جبهه شمالی کاملاً تخریب شده و تنها سکویی از آن باقیمانده است. در هر دو ساختمان موجود اتاق‌هایی تو در تو با ابعاد متفاوت وجود دارند. سیستم توزیع آب در این بنا حایز اهمیت است. سازه فضای زیرزمین در ساختمان شرقی به صورت طاق و تویزه است و در طبقات اول و دوم و هر دو ساختمان موجود سیستم سازه با الگوی دیوار باربر و سقف تیرپوش و در طبقه آخر خرپا و بام سفالی است این اثر دارای طرح مرمت و احیاء مصوب از شورای فنی اداره کل میراث استان گلستان است.



تصویر شماره ۲- بخشی از فضای داخلی ساختمان غربی



تصویر شماره ۳- بخشی از فضای داخلی ساختمان غربی



تصویر شماره ۵- آجرکاری سردر



تصویر شماره ۴-
تزیینات گچبری

مطالعات زیبایی شناختی

از تزیینات خانه سردر ورودی بنا می‌باشد که با تزیینات خفته و راسته آجری این بنا همراه شده است و همچنین تزیینات ساده گچبری در سقف و نیز به صورت قاب بندی بر روی دیوارهای عمدتاً ساختمان غربی موجود است. که بعضاً نقوش گچبری به همراه آینه کاری نیز در سقف بعضی از اتاق‌های هر دو ساختمان وجود دارد و نیز شومینه‌های گچبری در برخی از فضاها در کنار کارهای چوبی از جمله خراطی نرده‌ها و نیز بازشوها نمونه‌هایی از تزیینات وابسته به معماری این اثر هستند.



تصویر شماره ۷- نمای خارجی ساختمان شرقی



تصویر شماره ۶ نمای خارجی ساختمان شرقی



تصویر شماره ۹- نمای خارجی ساختمان غربی



تصویر شماره ۸ فضای داخلی ساختمان شرقی



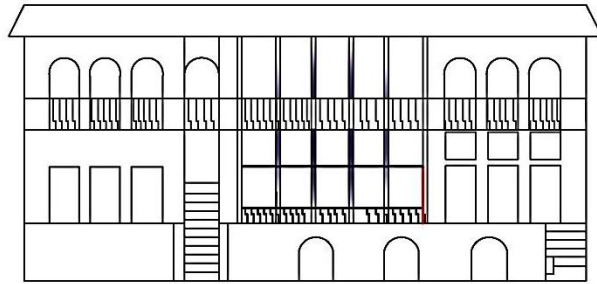
تصویر شماره ۱۱- بخش تخریب شده قسمت شمالی



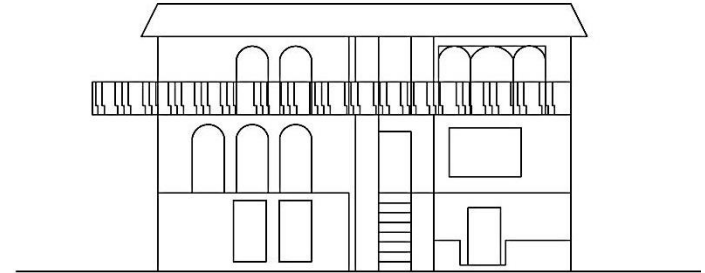
تصویر شماره ۱۰ ورودی فعلی

مطالعات مربوط به مداخلات

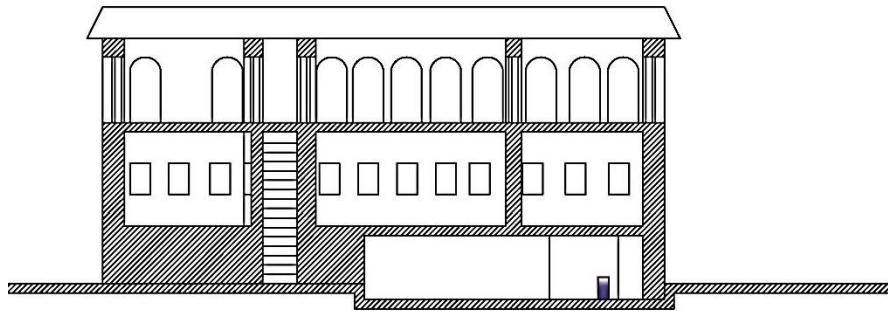
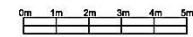
از تزئینات خانه سردر ورودی بنا می‌باشد که با تزئینات خفته و راسته آجری این بنا همراه شده است و همچنین تزئینات ساده گچبری در سقف و نیز به صورت قاب بندی بر روی دیوارهای عمدتاً ساختمان غربی موجود است. که بعضاً نقوش گچبری به همراه آئینه کاری نیز در سقف بعضی از اتاق‌های هر دو ساختمان وجود دارد و نیز شومینه‌های گچبری در برخی از فضاها در کنار کارهای چوبی از جمله خراطی نرده‌ها و نیز بازشوها نمونه‌هایی از تزئینات وابسته به معماری این اثر هستند.



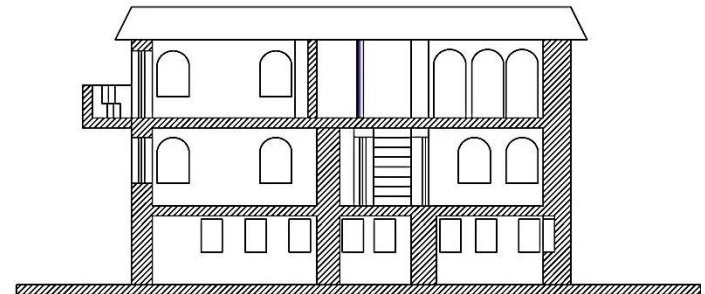
namaye gharbi



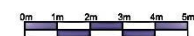
namaye sharqi



boreh b-b



boreh a-a



نماهای ساختمان غربی

نماهای ساختمان شرقی