

خانه یداللهی

صنایع دستی و فرش دستباف
واحیاء و بهره برداری
از اماکن تاریخی و فرهنگی



خانه یداللهی

موقعیت قرارگیری بنا بر روی نقشه هوایی



استان: اصفهان

شهر: اصفهان

شماره ثبت آثار ملی: ۱۳۴۱

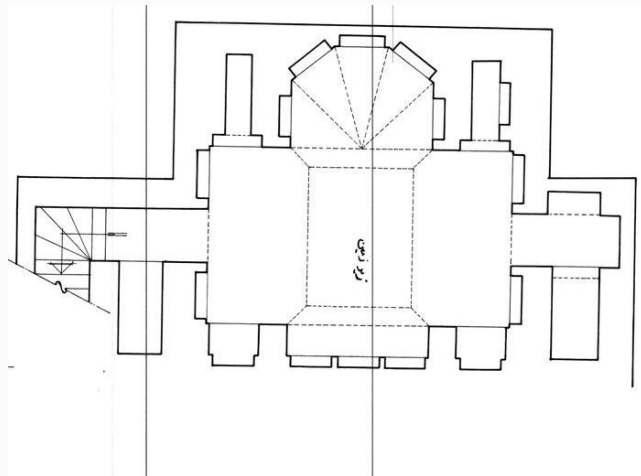
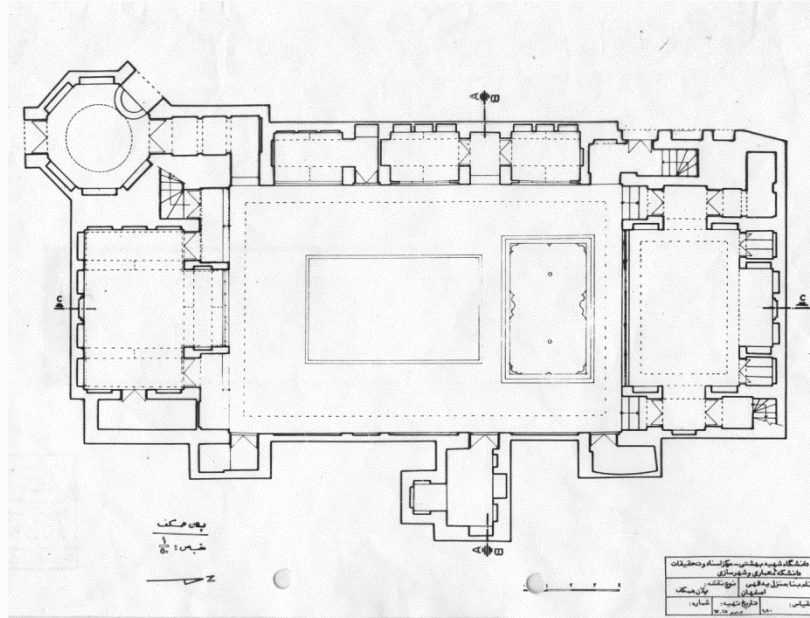
نشانی: استان اصفهان، شهرستان اصفهان، خیابان ابن

سینا، کوچه صراف ها

دوره تاریخی: قاجار

مصوبه واگذاری: مجوز رئیس وقت سازمان میراث
فرهنگی به شماره ۱/۱۲۵۸۵/۹۵۳۱۰ مورخ ۹۵/۲/۲۹

مشخصات بنا



عرصه: ۴۳۰ متر مربع

اعیان: ۳۴۵ متر مربع

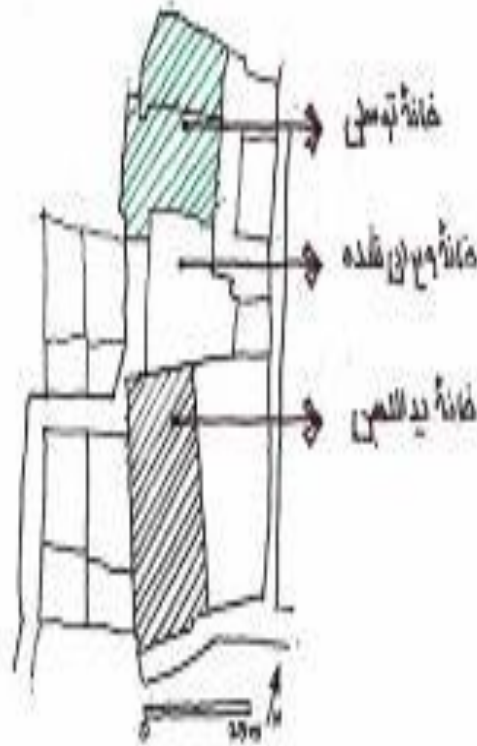
تعداد طبقات: ۲

حریم: این اثر تعیین حریم نشده است

کاربری گذشته بنا: مسکونی

کاربری مصوب صندوق:

توضیحات همجواری ها

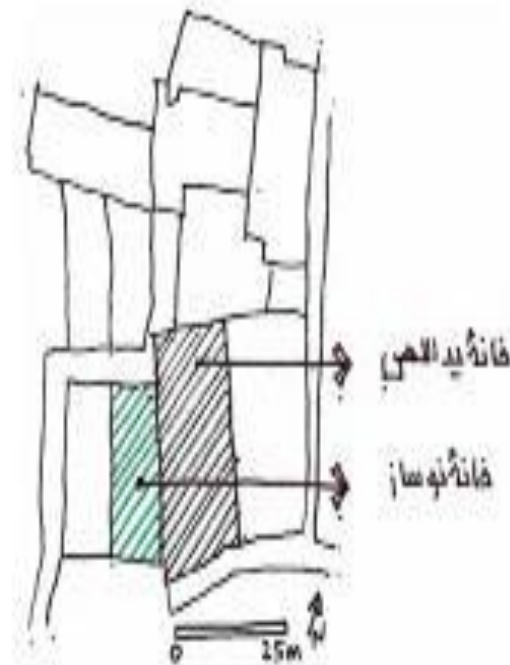


همجواری های بنا

ضلع شمالی: در ضلع شمالی این بنا خانه توسلی قرار گرفته است. البته یک خانه تخریب شده نیز در دیوار به دیوار خانه یداللهی قرار گرفته. احتمالاً این دو خانه با خانه کناری با هم یکی بودند و بعدها تفکیک شده اند.

نقشه پهنه بندی، تاسیسات شهری و توضیحات همجواری ها

صندوق توسعه
صنایع دستی و فرش دستباف
واحیاء و بهره برداری
از اماکن تاریخی و فرهنگی



همجواری های بنا

ضلع غربی: در این ضلع خانه تاریخی طالب قرار داشته که در سالهای قبل تخریب و نوسازی شده است.

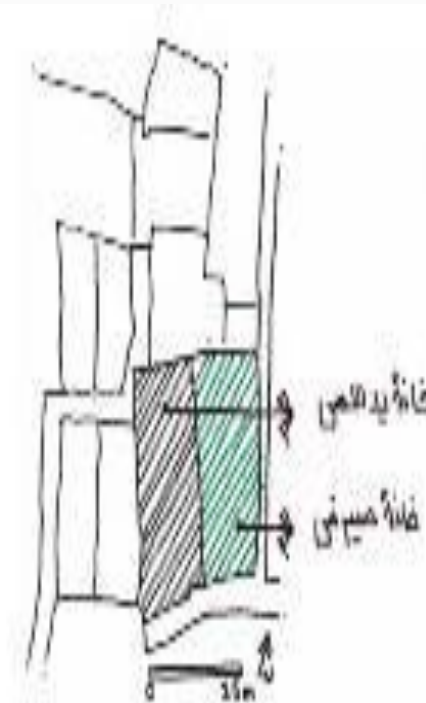
نقشه پهنه بندی، تاسیسات شهری و توضیحات همجواری ها

صندوق توسعه
صنایع دستی و فرش دستباف
واحیاء و بهره برداری
از اماکن تاریخی و فرهنگی



همجواری های بنا

ضلع جنوبی: در این ضلع سابط قرار گرفته و اولین راه دسترسی به این خانه می باشد.



همجواری های بنا

ضلع شرقی: در این ضلع خانه ای به نام صیرفی در فهرست آثار ملی ثبت شده است. متأسفانه این بنا در سال ۱۳۹۰ به آتش کشیده شد. خانه صیرفی و خانه یداللهی احتمالاً دارای فضاهای مشترک به ویژه در بخش مطبخ و تامین آب بودند.

نقشه دسترسی ها، درجه بندی نوع معابر و ارتباطات



دسترسی های اطراف بنا:

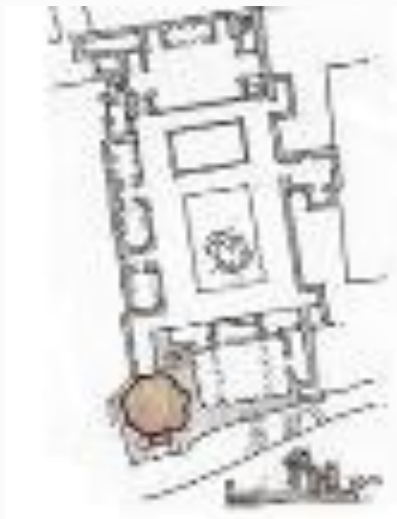
نوع معابر و درجه بندی دسترسی ها:

■ ■ ■ خیابان اصلی

مطالعات شناخت

باغ پهلوانپور از جمله آثار تاریخی ارزشمند استان یزد، متعلق به دوره قاجاریه که در محله مزویرآباد شهرستان مهریز در وسعت بیش از پنج هکتار احداث شده است. این باغ متعلق به فردی حسن ملارضا بوده است که بعد از او به دامادش علی پهلوان تعلق گرفت. گرچه احداث بناهای مختلف این مجموعه به دوره های مختلف مربوط می شود اما تاریخ احداث اولیه مجموعه به اواخر دوره قاجار باز می گردد. وجود باغ های زیبا در این منطقه که بیشتر از دوره های قاجار و پهلوی برجای مانده، تا حدود زیادی تغییرات سبک باغ سازی را از قاجار به پهلوی نشان می دهد. این باغ به دلیل روان بودن آب از داخل آن از گذشته دارای جاذبه خاصی بوده است. این آب از قنات مشهور به حسن آباد سرچشمه می گیرد و به جز این باغ به طور مستقیم از هیچ یک از باغ های منطقه عبور نمی کند.



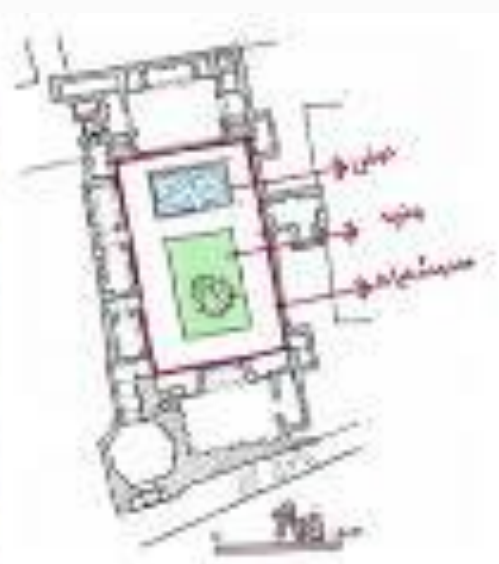


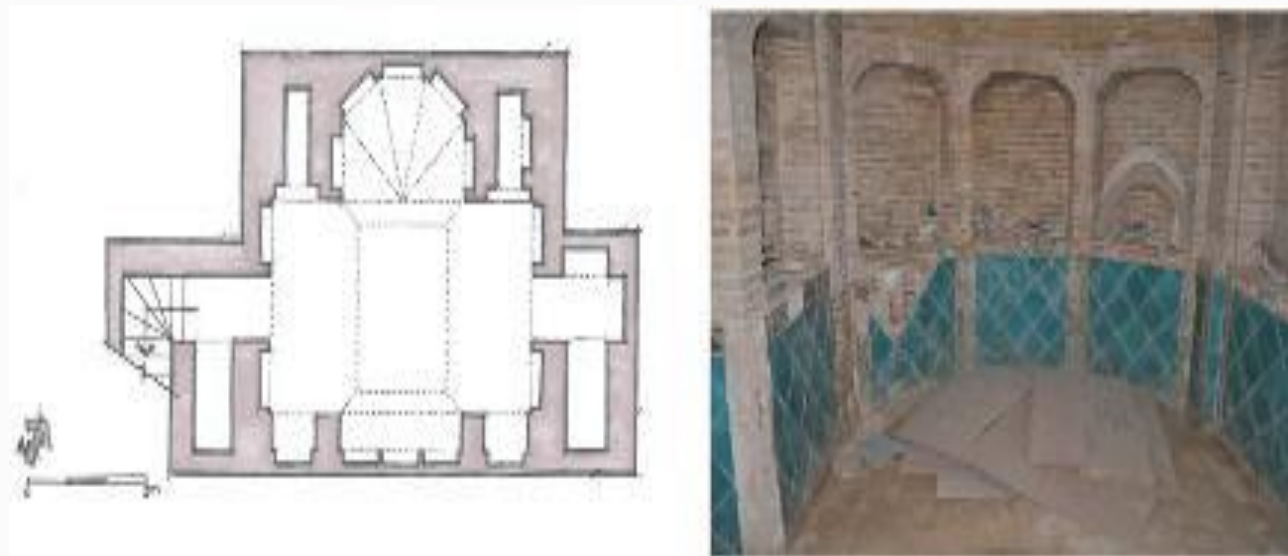
مطالعات معماری بنا

هشتی بنا: با ورود به خانه هشتی خانه قابل مشاهده است و در نقشه روبه‌رو موقعیت قرارگیری هشتی در پلان خانه قابل مشاهده می‌باشد.

میانسرا: حیاط خانه یداللهی مستطیل شکل است و همانطور که در نقشه پایین قابل مشاهده می‌باشد، حوض در ضلع شمالی آن و باغچه در ضلع جنوبی بنا قرار گرفته است. اتاق‌های ارسی دار، پنج دری ضلع شمالی و سایر قسمت‌ها با رعایت تعادل در اطراف میانسرا قرار گرفته‌اند. جبهه شمالی بنا دارای زیرزمین می‌باشد. ارتفاع ساختمان در جبهه شمالی از سایر قسمت‌ها بلندتر می‌باشد.

جبهه شمالی بنا: فضای اصلی در این جبهه مشتمل بر دو اشکوب و یک زیرزمین می‌باشد. طبقه همکف مشتمل بر تالار شاه نشین و طبقه دوم از طریق دو رودی طرفین تالار اتاق‌های گوشوار را شامل می‌شود. دو بادگیر نیز در این جبهه وجود دارد.





مطالعات معماری بنا

تالار شمالی بنا: در این ضلع شاه نشین بالاتر از سطح حیاط قرار گرفته است. از این جبهه به عنوان زمستان نشین استفاده می کردند تا از آفتاب زمستان که به صورت مایل می تابد، نهایت استفاده را ببرند. این ضلع مشتمل بر تالار شکم دریده، دو فضا برای بادگیر در دو سمت شکم دریدگی ها، دو راهروی ورودی و دو فضای دسترسی به طبقه اول می باشد.

زیرزمین: پلان زیرزمین از پلان شاه نشین روی آن تبعیت می کند. فضای بادگیرها نیز به زیرزمین منتهی می شود که تشدیدکننده خنکی فضا می شود. در تصویر رو به رو پلان زیرزمین قابل مشاهده می باشد.



مطالعات معماری بنا

اتاق گوشواره ضلع شمال غربی: اتاق کوچکی به صورت نیم طبقه در سمت شمال غربی و بالای تالار شاه نشین قرار گرفته است. راه ارتباطی این اتاق از طریق در دو لنگه ای است که در ضلع غربی تالار شاه نشین وجود دارد. با باز کردن پنجره رو به میانسرا یک ایوان کوچک با تزیینات مقرنس قابل مشاهده می باشد.

اتاق گوشوار ضلع شمال شرقی: در این بخش نیز اتاق کوچک و عاری از هرگونه تزیینات به ابعاد هشت مترمربع مشاهده می شود.

مطالعات معماری بنا



مطالعات معماری بنا

تالار ضلع جنوبی: این ضلع بنا شامل یک تنبی و یک

اتاق انباری می باشد. طاقچه ها و دوال ها با قطاربندی

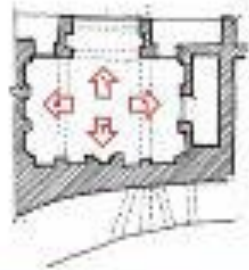
زیبا در سه ضلع تالار قرار گرفته است.



۱



۲



۳



۴

مطالعات معماری بنا

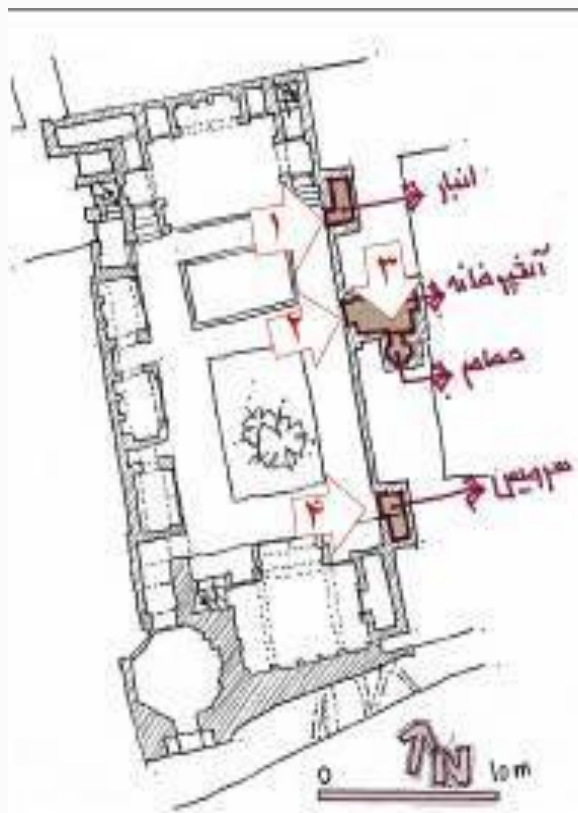


مطالعات معماری بنا

جبهه غربی: این جبهه با مساحت حدود ۴۰ مترمربع دارای سه تاق بسیار کوچک می باشد. نمای جبهه غربی دارای تناسبات هفت بخشی است که دارای سه بخش با مترای یکسان ۳ متر و چهار بخش با مترای یکسان ۱.۲۰ متر می باشد. تصویر بالا مربوط به جبهه غربی بنا می باشد.

جبهه شرقی: این جبهه که تصویر آن را می توان در عکس پایین صفحه مشاهده نمود، دیوارپست مشترک بین خانه یداللهی و صیرفی و مختص سرویس بهداشتی، اتاق انباری و آشپزخانه فعلی می باشد.





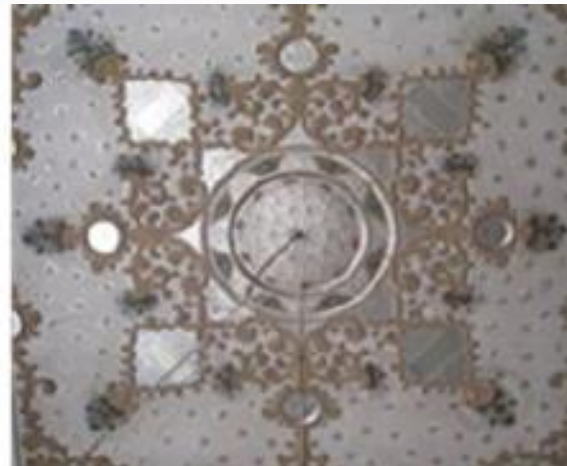
مطالعات معماری بنا

جبهه شرقی: وجود سرشیرها و گچبریهای مشابه در خانه صیرفی بیننده را به شک می اندازد که شاید دیوار جبهه شرقی وجود نداشته و این بنا و خانه صیرفی یکی بودند و بعدها در تقسیمات موروثی به دو خانه تبدیل شده اند. البته شاید هم از لحاظ ارتباطات همسایگی آنقدر بهم نزدیک بوده اند که راه ارتباطی این دو بنا از طریق این جبهه صورت می پذیرفته است.

تزئینات بنا

• بیشترین تزئینات بنا در **جبهه شمالی** خانه قرار گرفته که شامل **آینه**

کاری با نقوش **بته جقه**، **گچبری** و **مقرنس** می باشد.



• در میانسرا شاهد تزئینات گچبری، نقاشی روی گچ و نگاشتن کتیبه

به خط نستعلیق روی گچ می باشیم.



- تزئینات چوبی: ارسی تالارهای ضلع شمالی و جنوبی، بادگیرهای بنا و همچنین پنجره ها دارای تزئینات چوب گره چوبی آلت و لقط با شیشه های رنگی می باشند. شیرسره های دورتا دور حیاط را نیز می توان در راستای تزئینات چوبی گنجانند.



تزئینات بنا

صندوق توسعه
صنایع دستی و فرش دستباف
واحیاء و بهره برداری
از اماکن تاریخی و فرهنگی



- تزئینات نقاشی در دیوارها، طاقچه ها، سقف تالار شمالی و سقف اتاق گوشوار ضلع شمال غربی و شیرسرهای اطراف میانسرا مشاهده می شود.



- تزئینات سنگی: دورتا دور حیاط به وسیله سنگ های دست تراش پوشانده شده است که از کف حیاط بالاتر هستند. همچنین در ضلع شمالی ازاره های سنگی تراش خورده که به دیوار تکیه زده اند جهت روشن کردن زیرزمین به صورت مشبک کار شده اند.



پوشش طاق ها در خانه یداللهی

پوشش طاق ها: پوشش ها در خانه یداللهی به دو صورت تخت یا سغ و منحنی مشاهده می شوند. پراکندگی پوشش های تخت و سغ را می توان در نقشه زیر مشاهده نمود.

