

عمارت معظم الملک



استان اصفهان- شهرستان چادگان- شهر چادگان

عمارت معظم الملک



موقعیت اثر در تقسیمات کشوری

موقعیت اثر در استان

استان اصفهان- شهرستان چادگان- شهر چادگان



عمارت معظم الملک

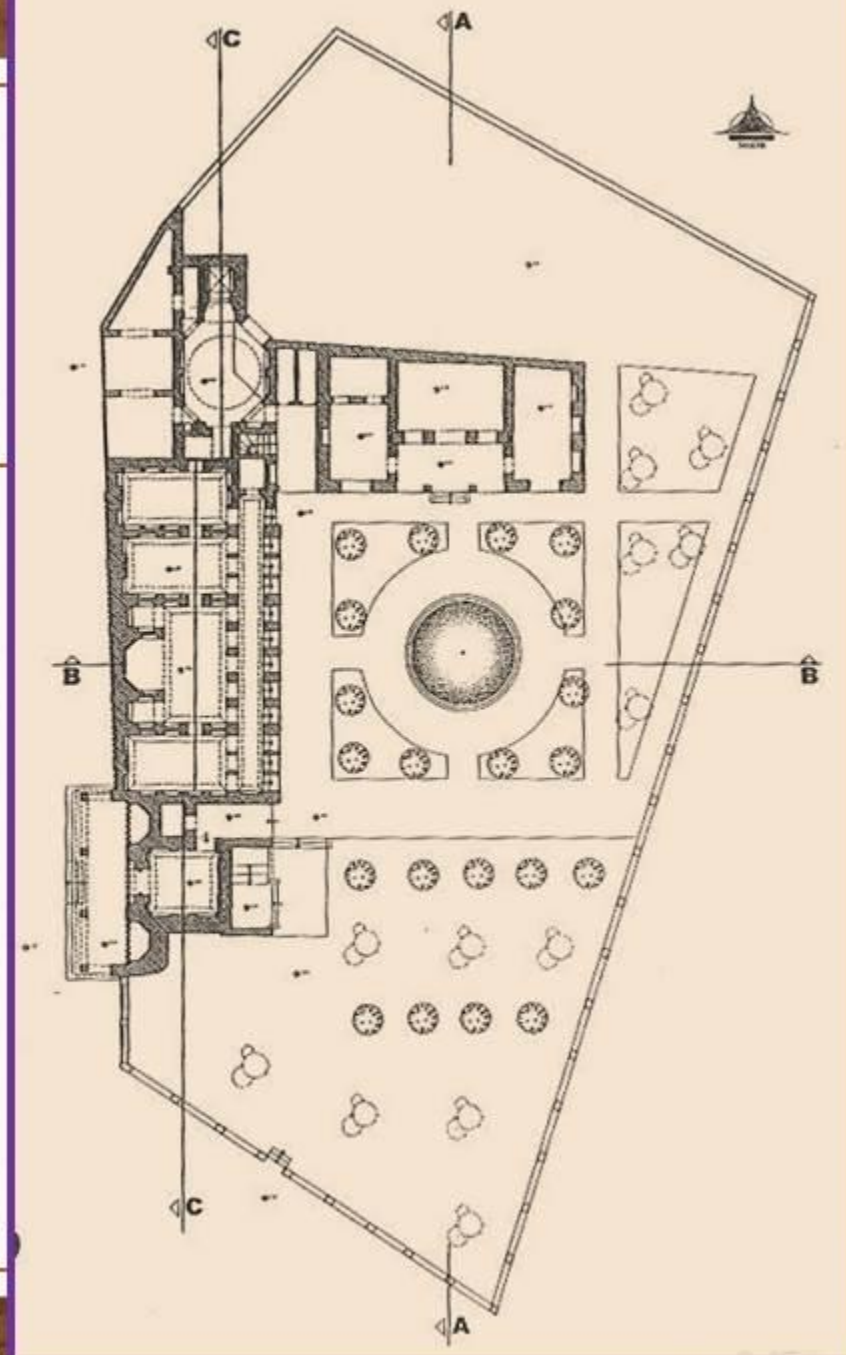
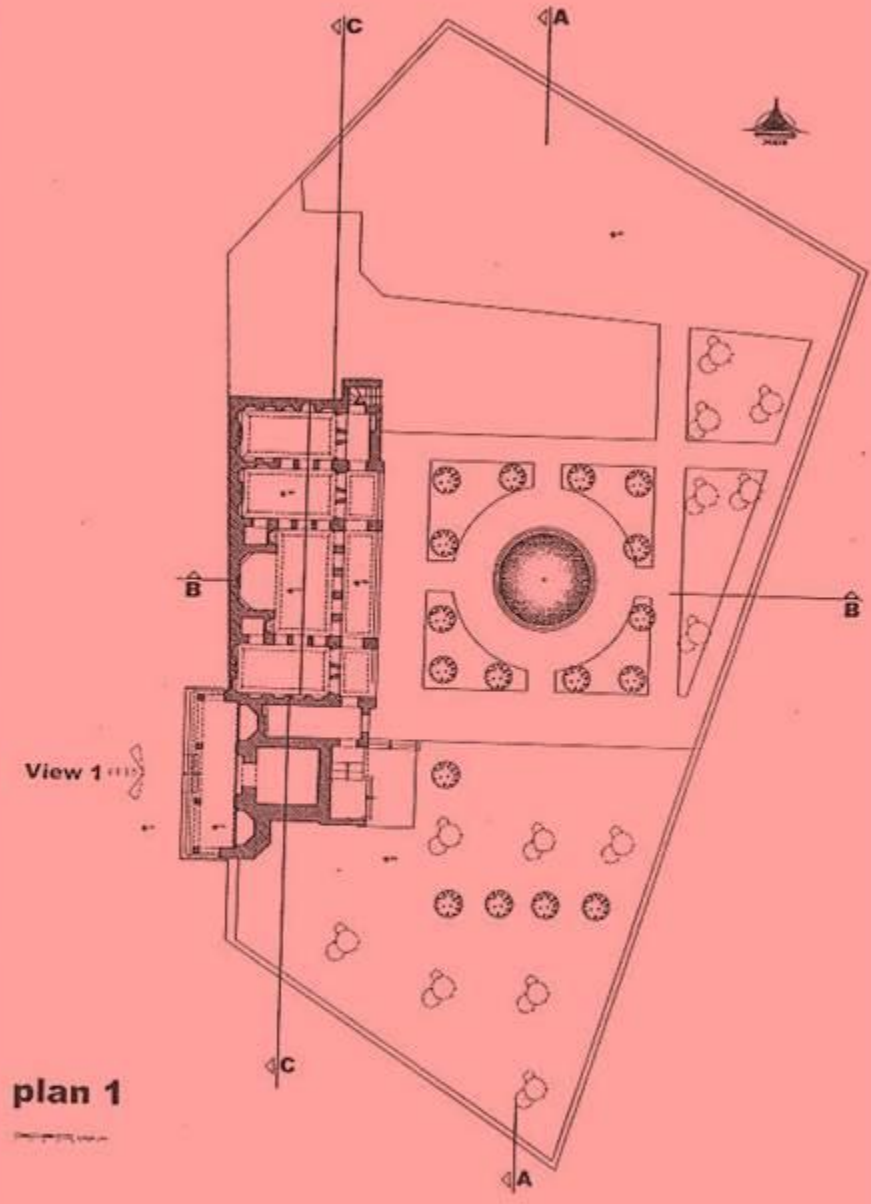
بنای این عمارت در دو طبقه، دارای تزئینات فراوان آینه کاری، گچبری، کارهای چوبی، نقاشی، منبت و معرق، کاشیکاری، آجرکاری و ... می باشد.

ساختمان دارای حمام اختصاصی بوده است که بخش گرمخانه تخریب شده است و بخش بینه باقیمانده است.

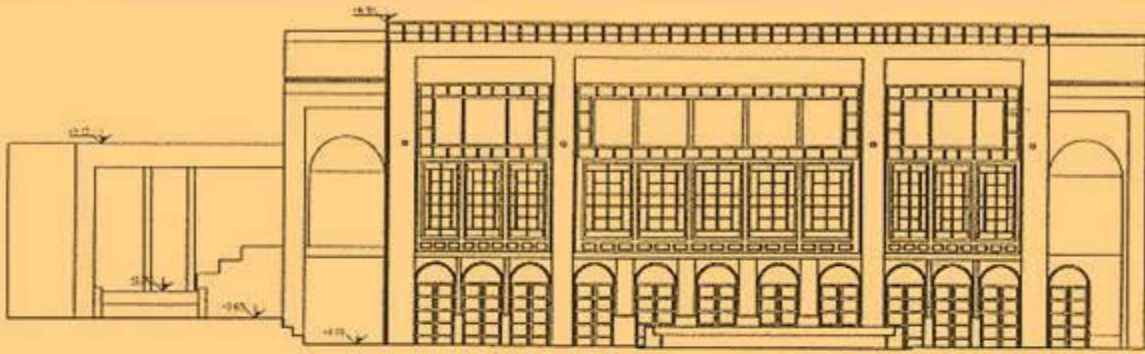
این بنا دارای حدود 7 جریب باغ اختصاصی بوده که در انقلابهای رخ داده به کمتر از 2 جریب کاهش یافته است.

عرصه ی ملک حدود دو ونیم جریب بوده که ساختمان دو طبقه به همراه حمام مجموعاً حدود 750 مترمربع زیربنا دارد.

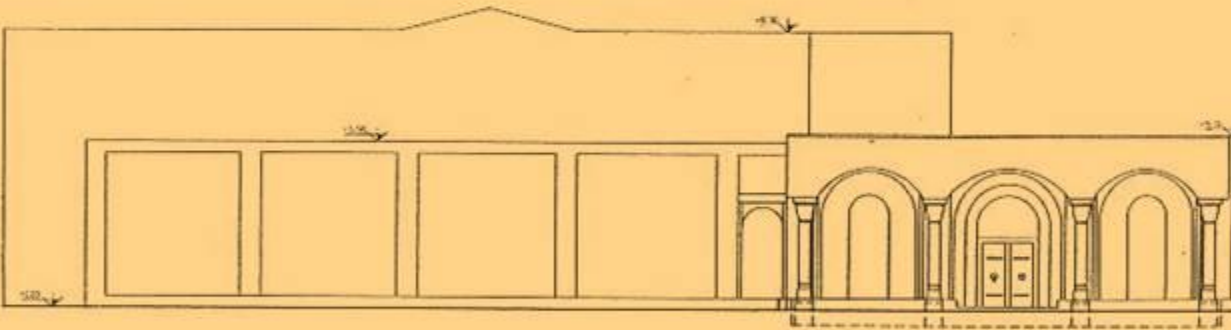
پلان های معماری



نماهای معماری



View A-A



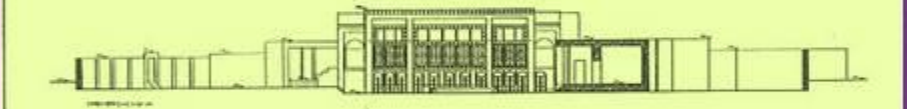
View 1



Sec B-B



Sec C-C



Sec A-A



View 1

نام اثر: خانه تاریخی معظم الملك مير ینج

شماره ثبت 21815

تاریخ ثبت: 1386

دوره تاریخی اثر: قاجاریه



نمونه

تزئینات



تصاویر قدیمی بنا



