



صندوق توسعه
صنایع دستی و فرش دستباف
واحیاء و بهره‌برداری
از اماکن تاریخی و فرهنگی



خانه آرازی

استان قزوین

تاریخ تنظیم:
۱۴۰۲

سایت پلان و موقعیت قرار گیری



استان: قزوین

شهر: قزوین

شماره ثبت آثار ملی: ۸۵۷۰

مالکیت: میراث فرهنگی

نشانی: قزوین خیابان بوعلی، کوچه

سنگ ۱۵

دوره تاریخی: قاجار-پهلوی

مصوبه واگذاری:

مشخصات بنا

عرصه: حدود ۶۷۰ مترمربع

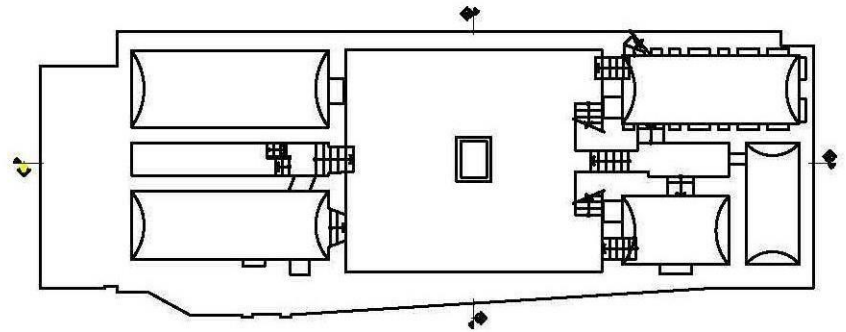
اعیان: حدود ۴۵۰ متر مربع

تعداد طبقات: -زیر زمین- همکف-

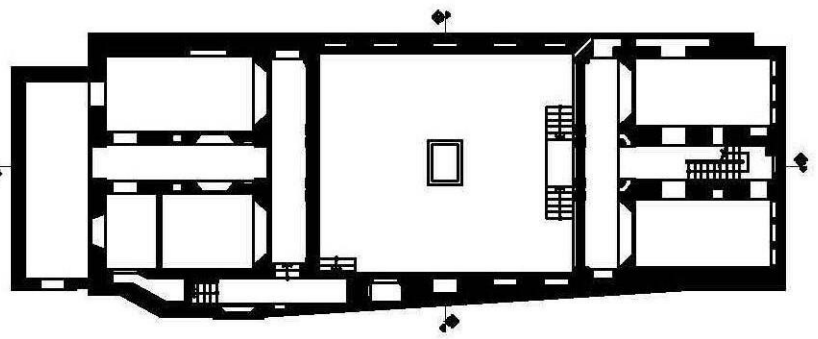
اول

کاربری: فرهنگی- پذیرایی سبک

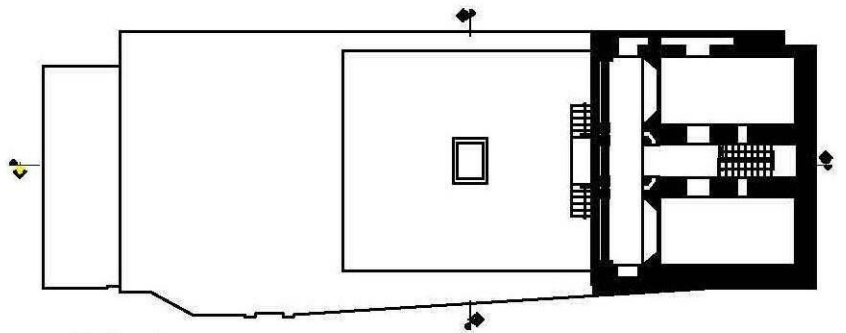




پلان دومین



پلان همکف



پلان اول



نقشه پهنه بندی، تاسیسات شهری و توضیحات همجواری ها



زون بندی ها:

زون ۱: مسکونی

زون ۲: تاریخی

زون ۳: فرهنگی

توضیحات همجواری ها:

خانه آزازی، در نزدیکی خانه زعیم و

عمارت داعی قرار دارد

تاسیسات شهری: دارد

نقشه دسترسی ها، درجه بندی نوع معابر و ارتباطات

دسترسى های اطراف بنا:

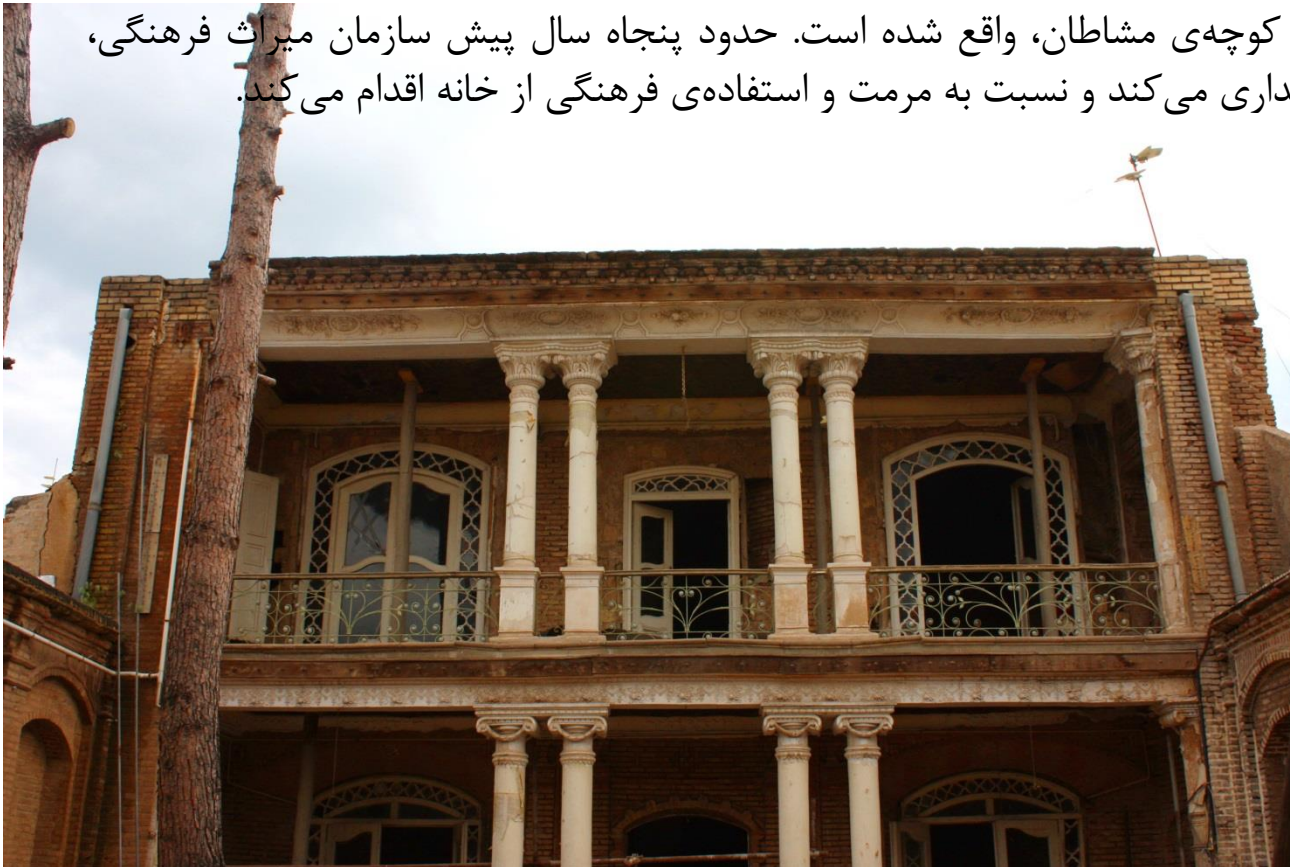
این خانه قدیمی در خیابان بوعلی قزوین، کوچه‌ی مشاطان و بن‌بستی به همین نام، یعنی آرازی واقع شده است

نوع معابر و درجه بندی دسترسی ها: اصلی و فرعی



مطالعات شناخت

جلیل آرازی از خانواده‌ی آرازخان بوده‌است، که از خاندان تجار ثروتمند قزوین بودند. خانه‌ی آرازی در دو طبقه و در سال ۱۲۷۵ هجری قمری ساخته شده‌است که مربوط به دوره‌ی قاجار است. خانه‌ی آرازی در بن‌بستی به همین نام در خیابان بوعلی، کوچه‌ی مشاطان، واقع شده است. حدود پنجاه سال پیش سازمان میراث فرهنگی، بنا را از خانواده‌ی آرازی خریداری می‌کند و نسبت به مرمت و استفاده‌ی فرهنگی از خانه اقدام می‌کند.



مطالعات معماری

ساختمانی دو طبقه با قدمتی بیش از ۱۰۰ سال شامل یک حیاط در مرکز بنا و زیرزمین است..





مطالعات زیبایی شناسی

نقوش اسلیمی جزو جدا نشدنی معماری دوران قاجار است که در خانه‌ی آرازی با گچ‌بری و آجرکاری و ارسی‌های ساده تلفیق شده‌اند



