



# پاورپوینت تشخیص نفاست

بناهای در حال واگذاری در صندوق توسعه صنایع دستی و فرش دستباف و احیاء و بهره برداری از اماکن تاریخی و فرهنگی

خرداد ۱۴۰۲

# استان: گیلان      بنای: خانه سرهنگ عضدی

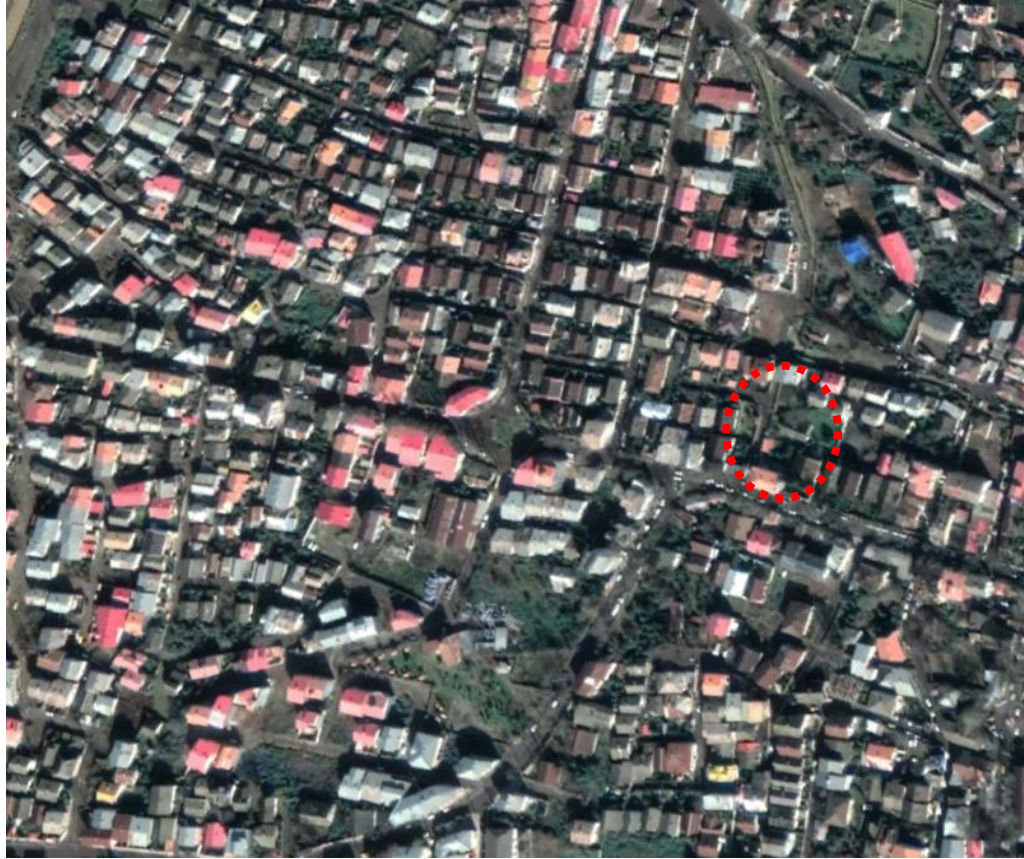
صندوق توسعه  
صنایع دستی و فرش دستباف  
واحیاء و بهره‌برداري  
از اماکن تاریخی و فرهنگی



تاریخ تنظیم: خرداد ۱۴۰۲

# سایت پلان و موقعیت قرار گیری

موقعیت قرار گیری بنا بر روی نقشه هوایی



استان: گیلان

شهر: سیاهکل

شماره ثبت آثار ملی: ۱۵۲۲۳

مالکیت: میراث فرهنگی

نشانی: شهر سیاهکل خیابان ۱۶ میدان ابوذر

دوره تاریخی: اواخر قاجار

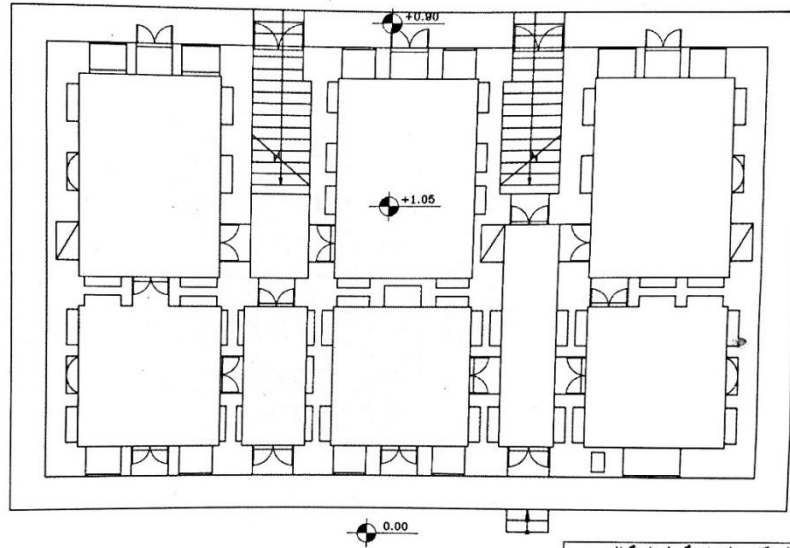
مجوز واگذاری بنا: بخشنامه مقام عالی

وزارت شماره ۹۶۲۱۰۰/۲۶۰۲۶ مورخ

۹۶/۰۸/۰۶

# مشخصات بنا

پلان طبقه اول



|                                   |       |            |
|-----------------------------------|-------|------------|
| اداره کل میراث فرهنگی استان گیلان |       |            |
| نام بنا خانه سرهنگ صندی           |       |            |
| عنوان نقشه پلان طبقه اول          |       |            |
| شماره نقشه                        | ترسیم | تهیه       |
| کنترل                             | مقیاس | تاریخ تهیه |

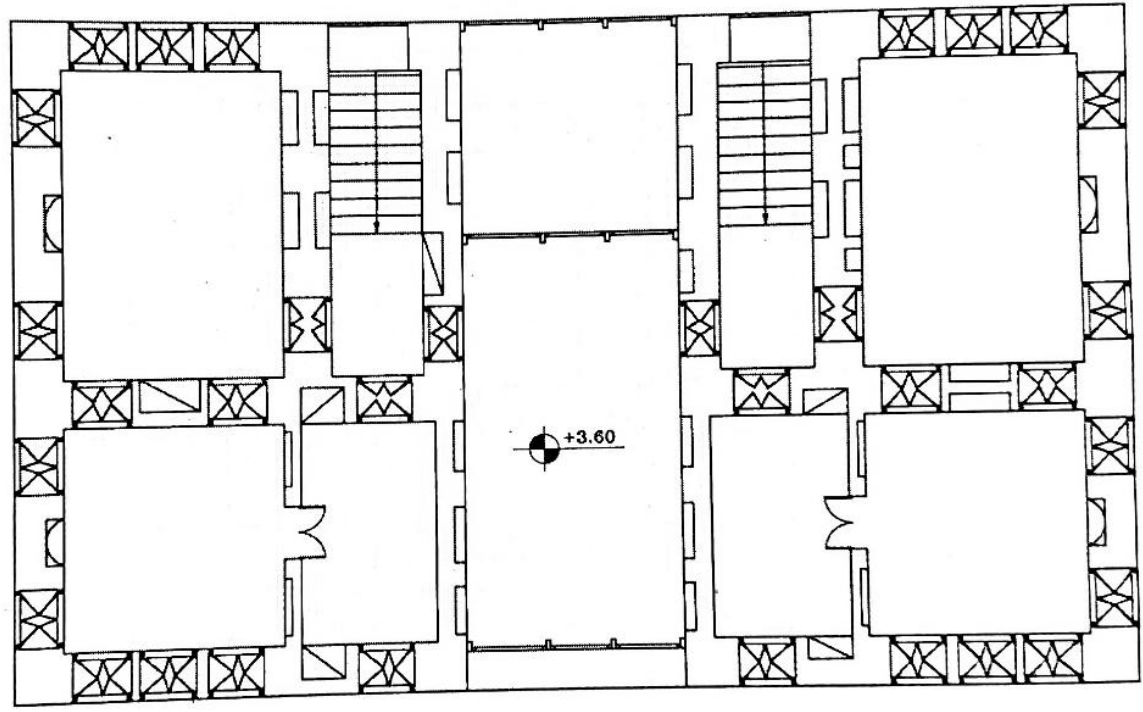
عرصه: ۴۸۹ متر مربع

اعیان: ۴۲۴ متر مربع

تعداد طبقات: ۲

کاربری گذشته: مسکونی

# مشخصات بنا



پلان طبقه دوم

|                                   |       |            |
|-----------------------------------|-------|------------|
| اداره کل میراث فرهنگی استان گیلان |       |            |
| نام بنا خانه سرهنگ صندی           |       |            |
| عنوان نقشه پلان طبقه دوم          |       |            |
| شماره نقشه                        | ترسیم | تهیه       |
| کنترل                             | مقیاس | تاریخ تهیه |

# نقشه پهنه بندی، تاسیسات شهری و توضیحات همجواری ها

## توضیحات همجواری ها:

زون بندی ها:

۱ - مسکونی

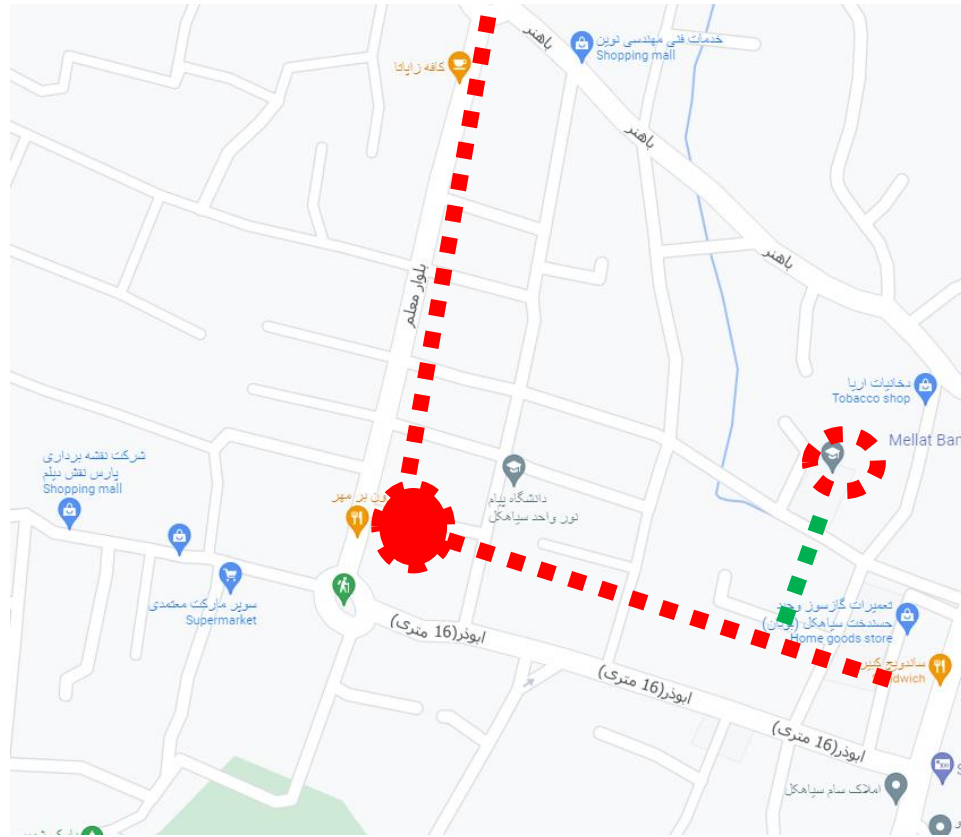
۲ - آموزشی (مدرسه، دانشگاه)

تاسیسات شهری: ندارد



# نقشه دسترسی ها، درجه بندی نوع معابر و ارتباطات

دسترسى های اطراف بنا:  
نوع معابر و درجه بندی  
دسترسى ها:



نقشه دسترسی ها

## مطالعات معماری بنا

### مطالعات معماری بنا

بنای تاریخی سرهنگ عضدی در دو طبقه و زیربنای ۲۱۲ مترمربع و با ۱۳ اتاق به صورت قرینه ساخته شده است و معماری این بنا متناسب با سبک معماری سنتی گیلان است. با توجه به عدم رسیدگی به بنا، ۸۰٪ بنا از جمله دیوارها، سقف طبقات، کفسازی و دربو پنجره‌ها تخریب شده است و نیازمند مرمت میباشد.





# مطالعات معماری بنا

## تزئینات بنا

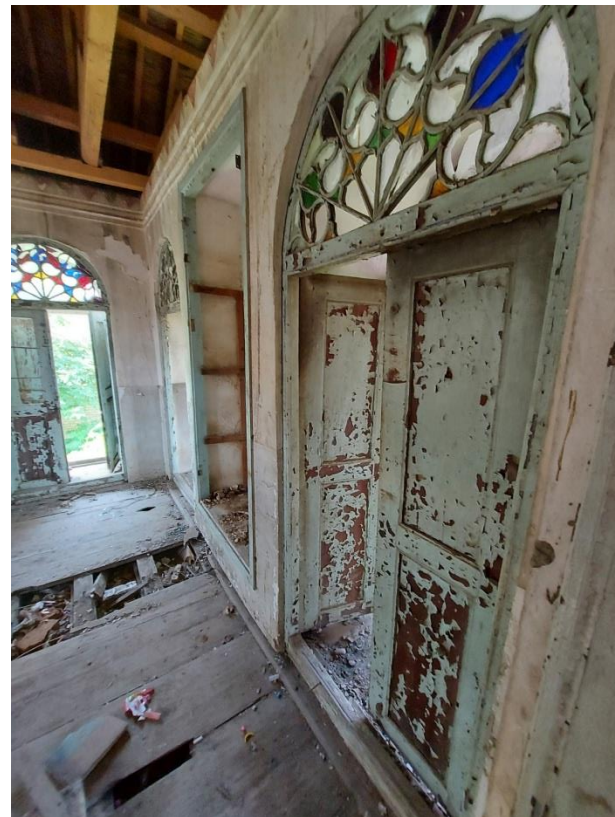
مطالعات زیباشناختی

- تزئینات گچ بری
- تزئینات آینه کاری
- نقاشی
- خورشیدی و قواره بری
- تزئینات طره سازی



# عکس های تکمیلی

صندوق توسعه  
صنایع دستی و فرش دستباف  
واحیاء و بهره برداری  
از اماکن تاریخی و فرهنگی



عکس - سال ۱۴۰۱